

形名

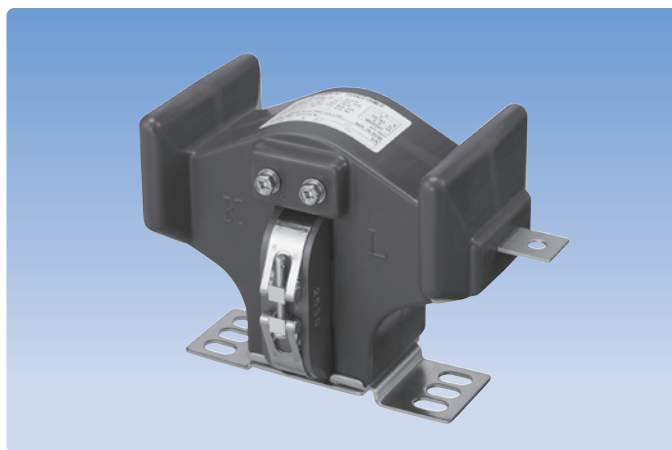
CFR6-40

用途

一般計器用、電力需給用

特長

- 一次、二次端子とも、上部から容易に配線ができます。
- 検定品は普通電力量計と組み合わせて検定を受けることができます。



変流器

6600V以下

仕様

形名	定格一次電流 (A)	定格二次電流 (A)	定格負担 (VA)	確度階級 (級)	定格周波数 (Hz)	過電流強度 (倍)	最高電圧 (V)	検定	質量 (kg)
CFR6-40	10, 15, 20, 30, 40, 50, 60, 75, 100	5	40	1.0	50 または 60	40	6900	可	5
	150, 200								
	300, 400, 500, 600, 750								

(注) 定格周波数で指定ください。

外形寸法

(単位: mm)

●CFR6-40(10~750A)

定格一次電流(A)	A	φB	C	D	E
10~100	245	9	12	2	25
150, 200	270	14	15	3.2	28
300~750	300	18	25	5	30

