

直流電力量計(屋内形)

普通級:直流2線式 DC-48V、DC60A

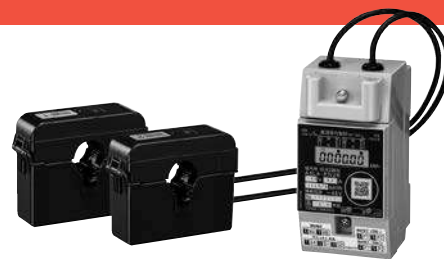
形名

A9AA-RN1

(RS-485 通信機能付/自社電文)

A9AA-RN12

(RS-485 通信機能付/自社電文・Modbus 電文)



タイプ	装置記号	特長
RS-485 通信機能付	N1	<ul style="list-style-type: none"> ● クランプ型電流センサーで、既存設備にも取り付けが容易に行えます。 ● 軽量で省スペース、1台で2chまで計測できます。

仕様

線式		直流2線式	
形名		A9AA-RN1	A9AA-RN12
取付・接続方式		表面取付(IEC35mmレール)・表面接続	
定格電圧(V)	計測電圧(P1、P2)	電力損失:0.001W(実測値であり補償値ではありません) ^{*1}	電力損失:0.001W(実測値であり補償値ではありません) ^{*1}
	補助電源(MA、MB)	電力損失:1.1W(実測値であり補償値ではありません) ^{*1}	電力損失:1.1W(実測値であり補償値ではありません) ^{*1}
定格電流(計測電流)(A)		DC60	
回路数		2ch	
公差		2.0%以下(使用中の公差3.0%以下)	
質量(kg)		0.43(本体:約0.19、センサ:1個当たり0.12)	
付属装置	端子カバー	標準装備	

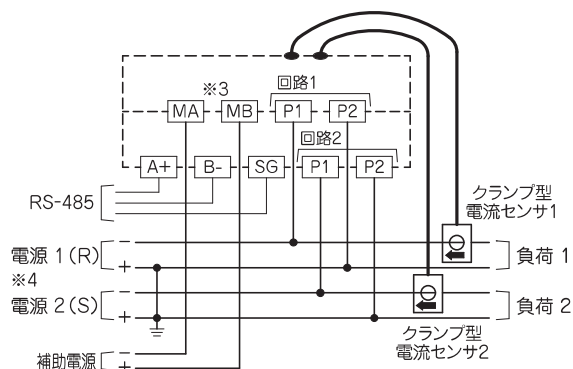
*1: 定格の50%電流時での実測結果です。

通信仕様

装置記号	通信端子	通信インターフェース	伝送速度 ^{*2}	通信方式	同期方式	通信コード	キャラクタ構成				通信項目 (回路1、回路2)
							スタートビット	データビット	パリティビット ^{*2}	ストップビット	
N1	SG-B--A+	RS-485 (自社電文)	4800bps 9600bps	半二重	調歩同期	JIS8	1ビット	8ビット	1ビット (無、偶数/奇数)	1ビット	電力量、電力、 電圧、電流
N12	SG-B--A+	RS-485 (自社電文)	4800bps 9600bps	半二重	調歩同期	JIS8	1ビット	8ビット	1ビット (無、偶数/奇数)	1ビット	電力量、電力、 電圧、電流
		RS-485 (Modbus RTU)	4800bps 9600bps	半二重	調歩同期	HEX	1ビット	8ビット	1ビット (無、偶数/奇数)	1ビット	電力量、電力、 電圧、電流

*2: 操作ボタンにより選択できます。

接続図

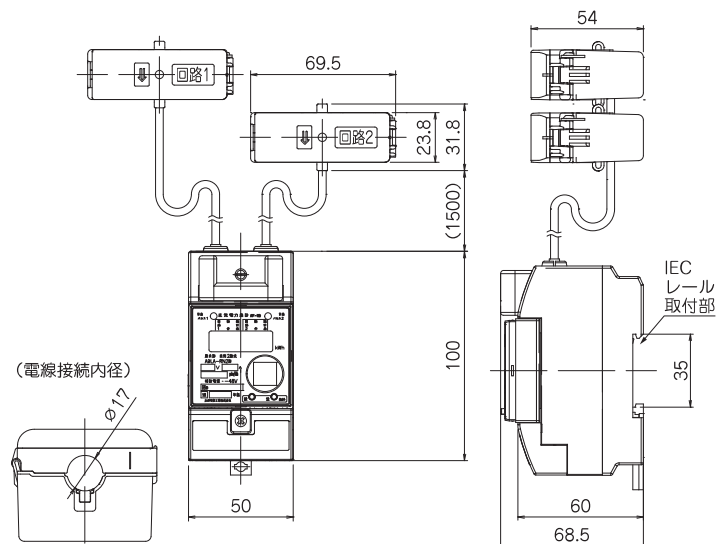


*3: MA/MB端子の入力電源について

補助電源が無い場合は電源2が電源2より入力

*4: 電源1、電源2は共通で1つの電源から供給する構成でも可



外形寸法



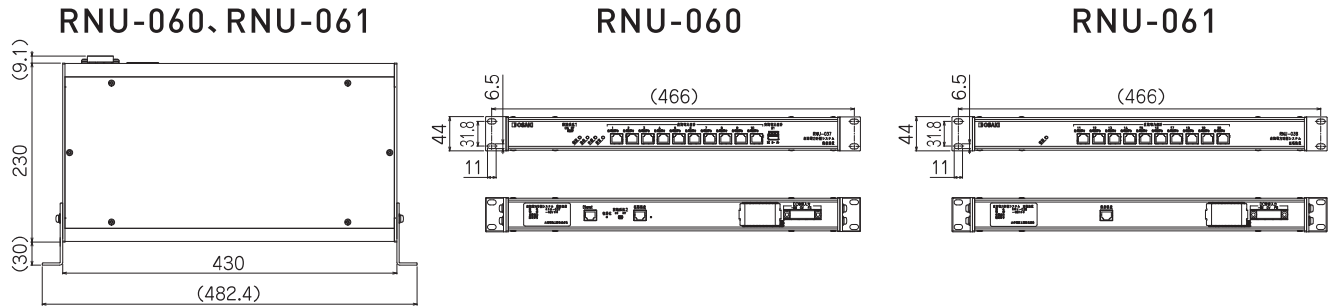
直流電力量計(屋内形)

A9AA-RN1 関連機器

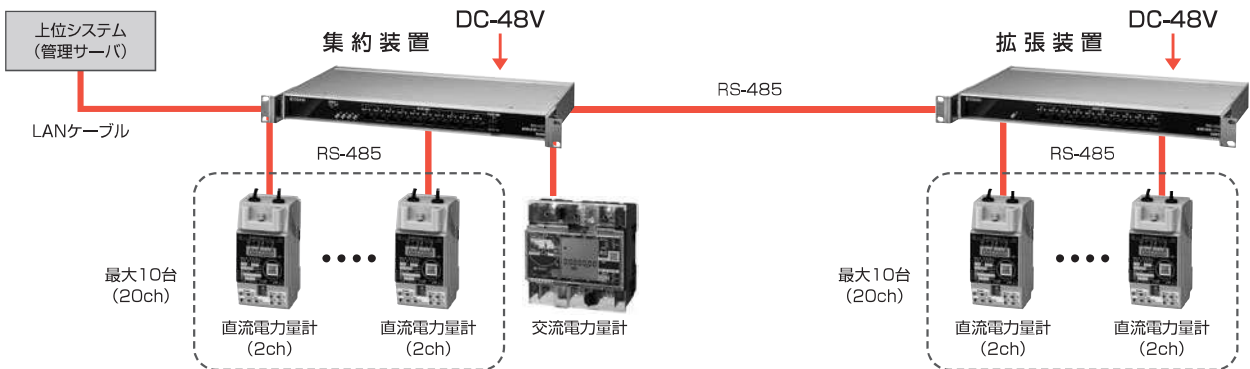
関連機器

名称	直流電力計測システム集約装置	直流電力計測システム拡張装置
形名	RNU-060 	RNU-061 
電源・停電補償	DC-48V±10%・1年	
消費電力	6.6W以下(外部への供給電源電力を除く)	1.3W以下(外部への供給電源電力を除く)
接続台数	直流電力量計:10台 交流電力量計:1台	直流電力量計:10台
データ保存	日報データ、月報データ、動作履歴	

外形寸法



システム構成例



注) 集約装置から上位システム(管理サーバ)への接続に関しましては当社とのNDA(秘密保持契約)締結が必要です。

システム接続例

直流電力量計システム接続図

