

制御周期

24時間

TYE-2D

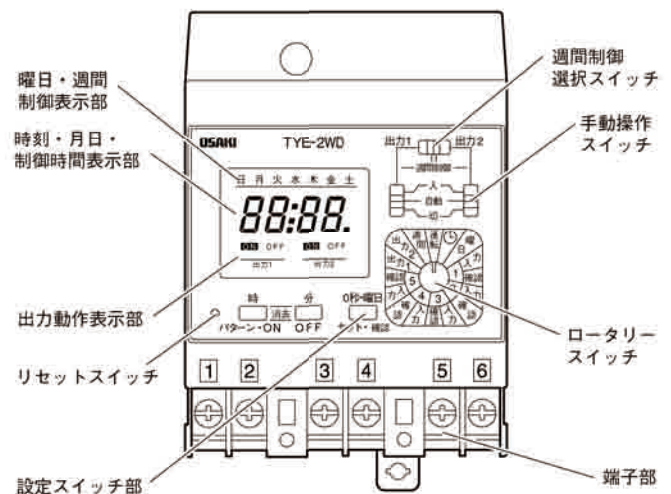
制御周期

週間

TYE-2WD

各部の名称

TYE-2WD



※端子カバーを外した状態

特長

基本的特長はP11をご覧ください。

●独立2回路出力

2回路の出力は独立形で、1台で2種類の制御が可能です。

TYE-2D 2回路とも24時間制御。うち1回路で、パルス出力、サイクル制御が可能

TYE-2WD 2回路とも24時間制御

●パルス出力やサイクル制御(繰り返し制御)が可能(TYE-2D)

ON設定時刻から1~90秒間の任意の時間だけ、ONにできるパルス出力機能や、ON時間帯において任意に設定したサイクル(ON時間、OFF時間各1~90分間)で繰り返し制御が可能ですので、幅広い用途に使用できます。

●自動復帰機能

運転モード以外のモードにおいて3分間以上スイッチ操作を行わなかった場合は、自動的に運転モードに戻りますので、モード切替忘れ等による誤操作防止にも役立ちます。

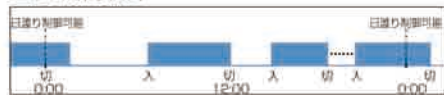
仕様

形名	TYE-2D	TYE-2WD		
制御種類	24時間制御			
制御周期	24時間	週間		
電源	定格電圧	AC100-200V共用(AC80~240V)		
	周波数	50/60Hz共用		
	消費電力	AC100V 1.5VA以下、AC200V 5.0VA以下		
時計部	時刻表示	24時間制(0時00分~23時59分)		
	精度	月差±15秒以内(周囲温度25℃において)		
設定	動作数	2回路合計最大20動作(「入」「切」組合せ)		
	カレンダー・時計	曜日、時、分		
	設定単位	1分(サイクル1~90分/パルス1~90秒)	1分	
	最小設定間隔	1分	1分	
出力	パルス出力	有(1~90秒)	-	
	サイクル制御	有(ON、OFF時間各1~90分)	-	
力	出力回路数	独立2回路		
	出力方式	単極単投 ϕ ×2 別回路(無電圧)		
	接点容量	抵抗負荷	AC250V 5A以内 DC30V 5A以内	
		誘導負荷	AC250V 2A以内(COSφ=0.4以上) DC30V 2A以内(L/R=7ms)	
停電補償	10年間			
使用温度範囲	-10℃~+50℃			
使用湿度範囲	35~85%以下(結露、氷結しないこと)			
質量	約270g			
外形寸法	74.5(W)×99(H)×75(D)			
取付方法	協約取付・DINレール取付			
標準価格(外税)	16,100円	18,000円		

制御方法

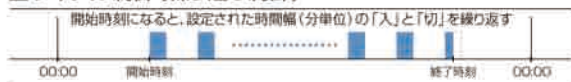
[TYE-2D]

■24時間制御



各回路にプログラムを設定します。
2回路合計で最大20動作設定できます。

■サイクル制御(繰り返し制御)



開始時刻と終了時刻を設定します。
入(ON)時間、切(OFF)時間の長さは、1分単位で設定できます。
(最大90分)

■パルス出力



パルス幅は、1秒単位で設定できます。(最大90秒)

回路1	回路2
24時間制御	24時間制御
	サイクル制御
	パルス出力

[TYE-2WD]

■24時間制御

曜日	日	月	火	水	木	金	土
制御種類	ON	ON	ON	ON	ON	OFF	ON
パターン番号	OFF	P1	P2	ON	P3	P1	P4

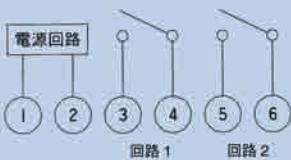
OFFパターン(OFF)…全日OFF

パターン1(P1)…「ON」「OFF」プログラム設定
…
パターン5(P5)…「ON」「OFF」プログラム設定
ONパターン(ON)…全日ON

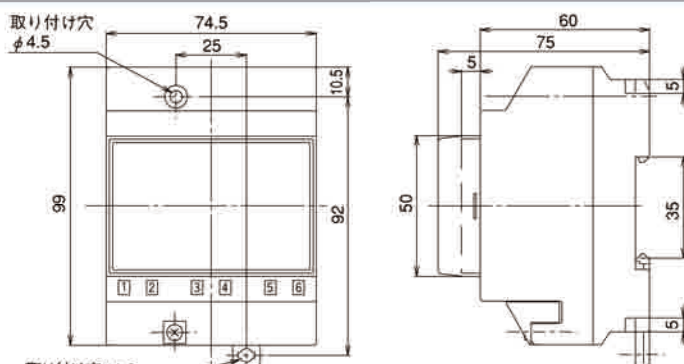
これらのパターンを曜日ごとに割り振ります。祝日で全日OFFにしたいときなどは、その日の制御を休止させることができます。(上の例では金曜日)(毎週全日OFFにしたいときは、最初からその曜日に「OFF」のパターンを割り振ります。)

端子配置図

TYE-2D
TYE-2WD



外形寸法図

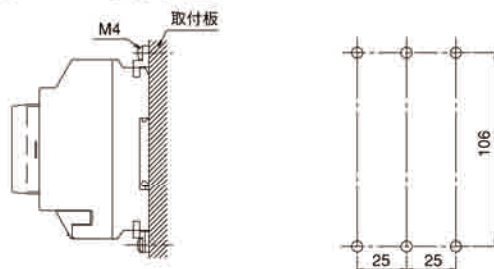


■標準締付トルク

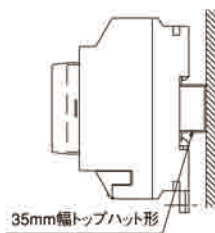
端子ネジ締め付けトルク	端子カバー締め付けトルク
1~1.2N・m(約11kgf・cm)	0.4~0.6N・m(約5kgf・cm)

取付方法

1. 協約ブレーカ取付爪(板)による取付

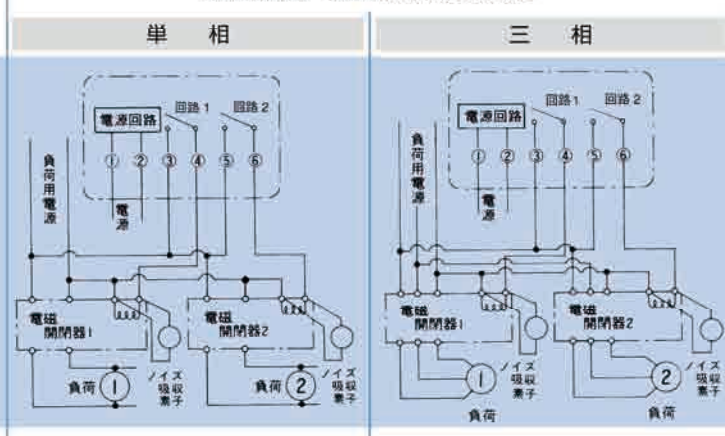


2. DINレール取付(35mm幅)



接続例

電磁開閉器・接触器を併用する場合



注) 抵抗負荷以外の負荷を制御する場合にはタイムスイッチの誤動作・破壊を防止するために、電磁開閉器をご使用のうえ、ノイズ吸収素子を接続してください。
例:日通工 エレクトロニクス(株)製 CR2B104C121(125V定格) CR2E104C121(250V定格)、岡谷電機産業(株)製 S-1201(150V定格)XE-1201(250V定格)