

单相3線式

**A6AA-S31R(T)**  
**A6AA-S31R(B)**  
**A6AA-S31R(R)**  
**A6AA-S31R(L)**

三相3線式

**A7AA-S31R(T)**  
**A7AA-S31R(B)**  
**A7AA-S31R(R)**  
**A7AA-S31R(L)**

特長

- ブレーカと直結可能な端子高24mm採用。4種類の電源接続方向で、同じ端子配列・銘板方向で設置できます。
- 相線式に応じた100V、200Vを用意しています。
- より使い易い端子配列で、IECレール取付も標準装備です。

用途

自動検針システムによる課金用途だけではなく、データロガー等との組合せによる省エネルギー対策用にも最適です。

仕様

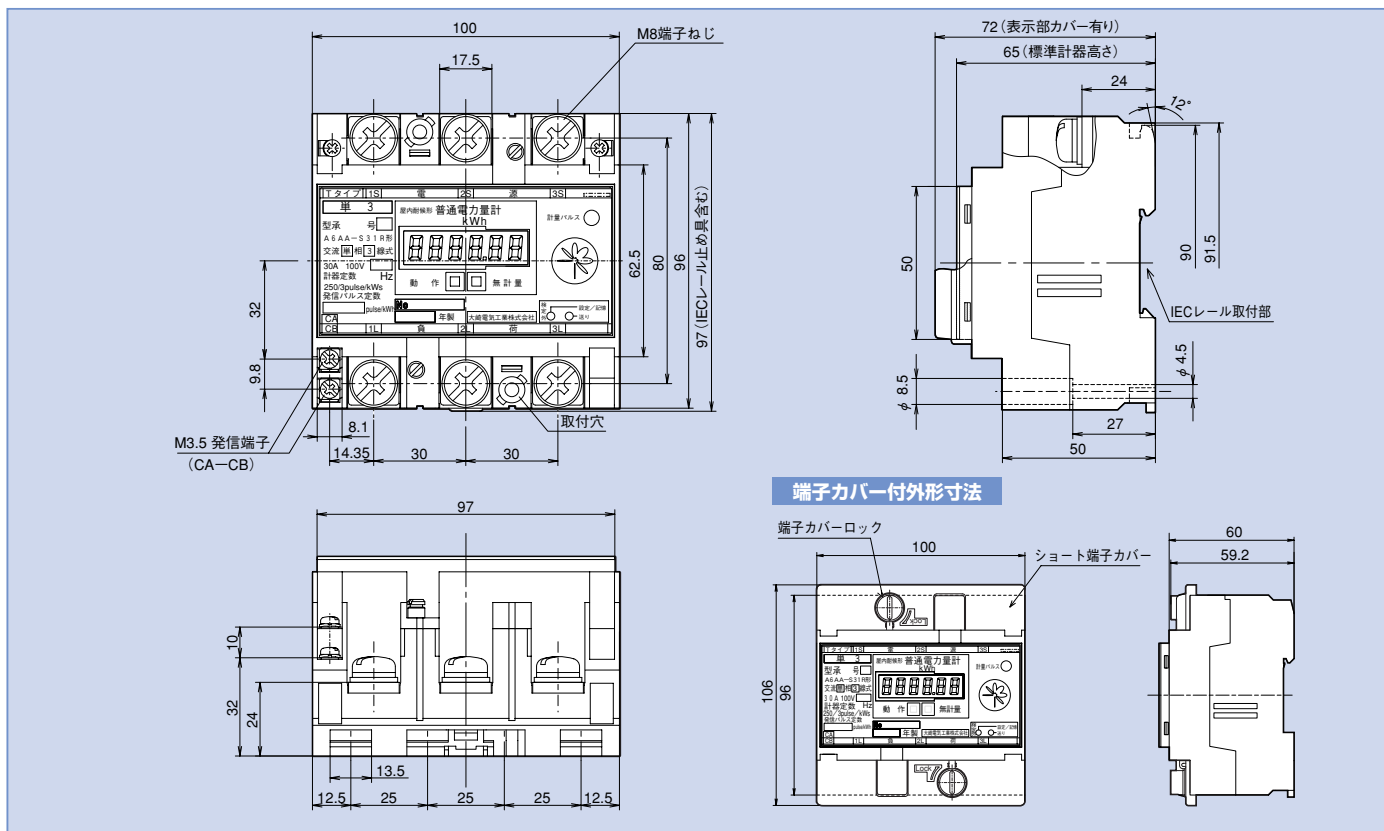


相線式		单相3線式							
形名		A6AA-S31R(T)		A6AA-S31R(B)		A6AA-S31R(R)		A6AA-S31R(L)	
電源接続		上側		下側		右側		左側	
取付・接続方式		表面接続、表面取付							
検定		可							
型式承認番号		第3049号	第3053号	第3051号	第3055号	第3050号	第3054号	第3052号	第3056号
定格電圧(V)		100							
定格電流(A)		30	120	30	120	30	120	30	120
計器定数 (pulse/kWs)	100V	250/3	125/6	250/3	125/6	250/3	125/6	250/3	125/6
定格周波数(Hz)		50または60 <sup>*1</sup>							
電圧回路	皮相電力(VA)	—							
	電力損失(W)	1s-2s、3s-2s：各素子 4以下、各素子合計 6以下							
電流回路	皮相電力(VA)	—							
	電力損失(W)	各素子2以下							
質量(g)		約500							
端子カバー		標準装備							

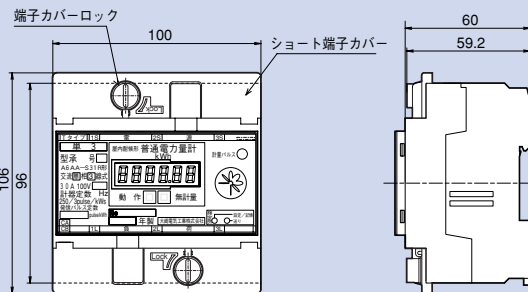
相線式		三相3線式							
形名		A7AA-S31R(T)		A7AA-S31R(B)		A7AA-S31R(R)		A7AA-S31R(L)	
電源接続		上側		下側		右側		左側	
取付・接続方式		表面接続、表面取付							
検定		可							
型式承認番号		第3057号	第3061号	第3059号	第3063号	第3058号	第3062号	第3060号	第3064号
定格電圧(V)		100、200							
定格電流(A)		30	120	30	120	30	120	30	120
計器定数 (pulse/kWs)	100V	250/3	125/6	250/3	125/6	250/3	125/6	250/3	125/6
	200V	125/3	125/12	125/3	125/12	125/3	125/12	125/3	125/12
定格周波数(Hz)		50または60 <sup>*1</sup>							
電圧回路	皮相電力(VA)	—							
	電力損失(W)	1s-2s、3s-2s：各素子 4以下、各素子合計 6以下							
電流回路	皮相電力(VA)	—							
	電力損失(W)	各素子2以下							
質量(g)		約500							
端子カバー		標準装備							

注) 発信装置仕様はP.35をご参照下さい。 ※1 未検定品は50/60Hz共用です。

外形寸法



端子カバー付外形寸法

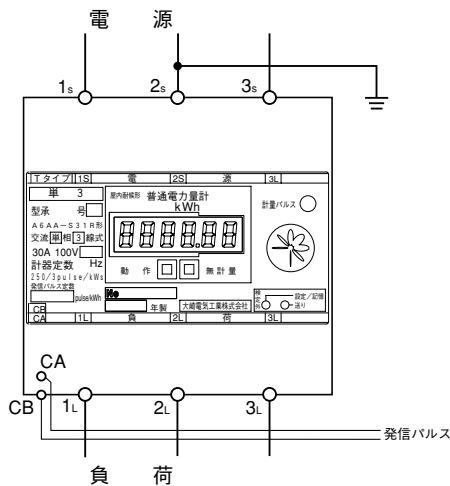


注) 取付寸法はP.36をご参照下さい。

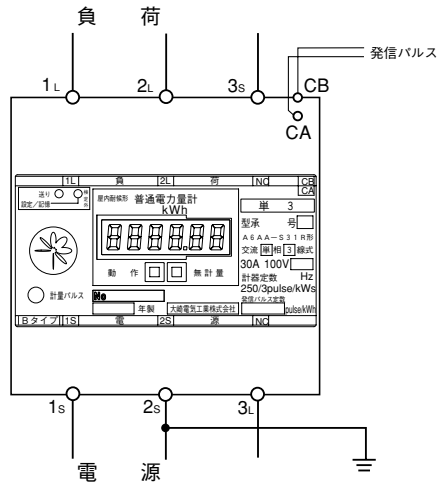
2

接続図

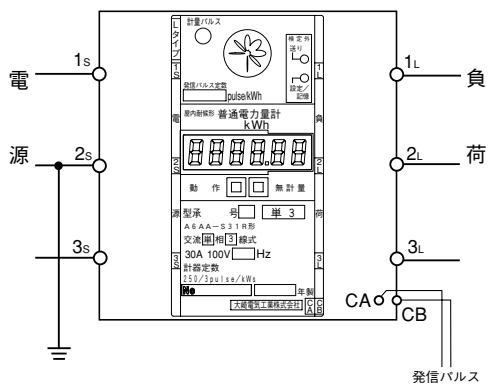
Tタイプ(上側電源接続)



Bタイプ(下側電源接続)



Lタイプ(左側電源接続)



Rタイプ(右側電源接続)

