

2. コンパクトEM

コンパクトEM

普通級・単相2線式

単相2線式

A1HA-K26R(T) A1HA-K26R(B) A1HA-K26R(R) A1HA-K26R(L)

特長

- 4種類の電源接続方向、どれでも同じ端子配列順序で接続できます。
- 使用回路に応じた100V、200Vを用意しています。

用途

自動検針システムによる課金用途だけでなく、データロガー等との組合せによる省エネルギー対策用にも最適です。

仕様

相線式		単相2線式							
形名		A1HA-K26R(T)	A1HA-K26R(B)	A1HA-K26R(R)	A1HA-K26R(L)				
電源接続		上側	下側	右側	左側				
取付・接続方式		表面接続、表面取付							
検定		可							
型式承認番号		第2603号	第2607号	第2604号	第2608号	第2605号	第2609号	第2606号	第2610号
定格電圧(V)		100、200							
定格電流(A)		30	120	30	120	30	120	30	120
計器定数 (pulse/kWh)	100V	500/3	125/3	500/3	125/3	500/3	125/3	500/3	125/3
	200V	250/3	125/6	250/3	125/6	250/3	125/6	250/3	125/6
定格周波数(Hz)		50または60 ^{※1}							
電圧回路	皮相電力(VA)	-							
	電力損失(W)	1s-2s 4以下							
電流回路	皮相電力(VA)	-							
	電力損失(W)	2以下	3以下	2以下	3以下	2以下	3以下	2以下	3以下
質量(g)		約550							
端子カバー		標準装備							

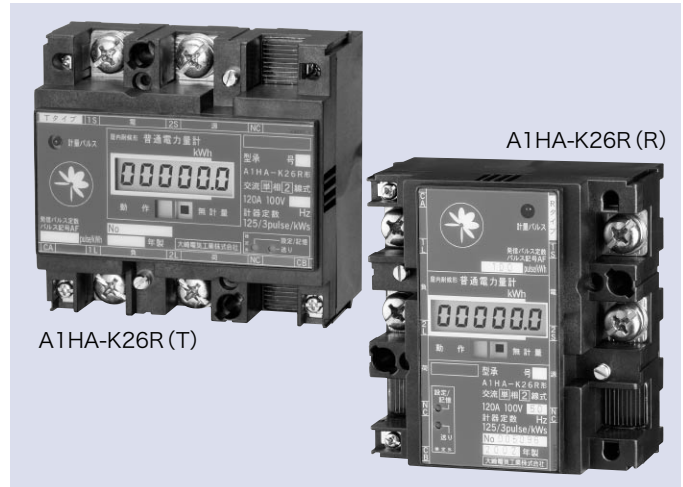
発信装置記号	出力方式	線式の別	交直の別	極性の別	パルス電圧(V)	パルス電流(mA)	パルス容量	オン抵抗(Ω)
K26	発信パルス(1)CA-CB 無電圧無接点(電子リレー)	2線	交直	無	175DC or 120AC 以下	200DC or 140AC 以下	0.3W 以下	5 以下

注) ※1 未検定品は50/60Hz共用です。

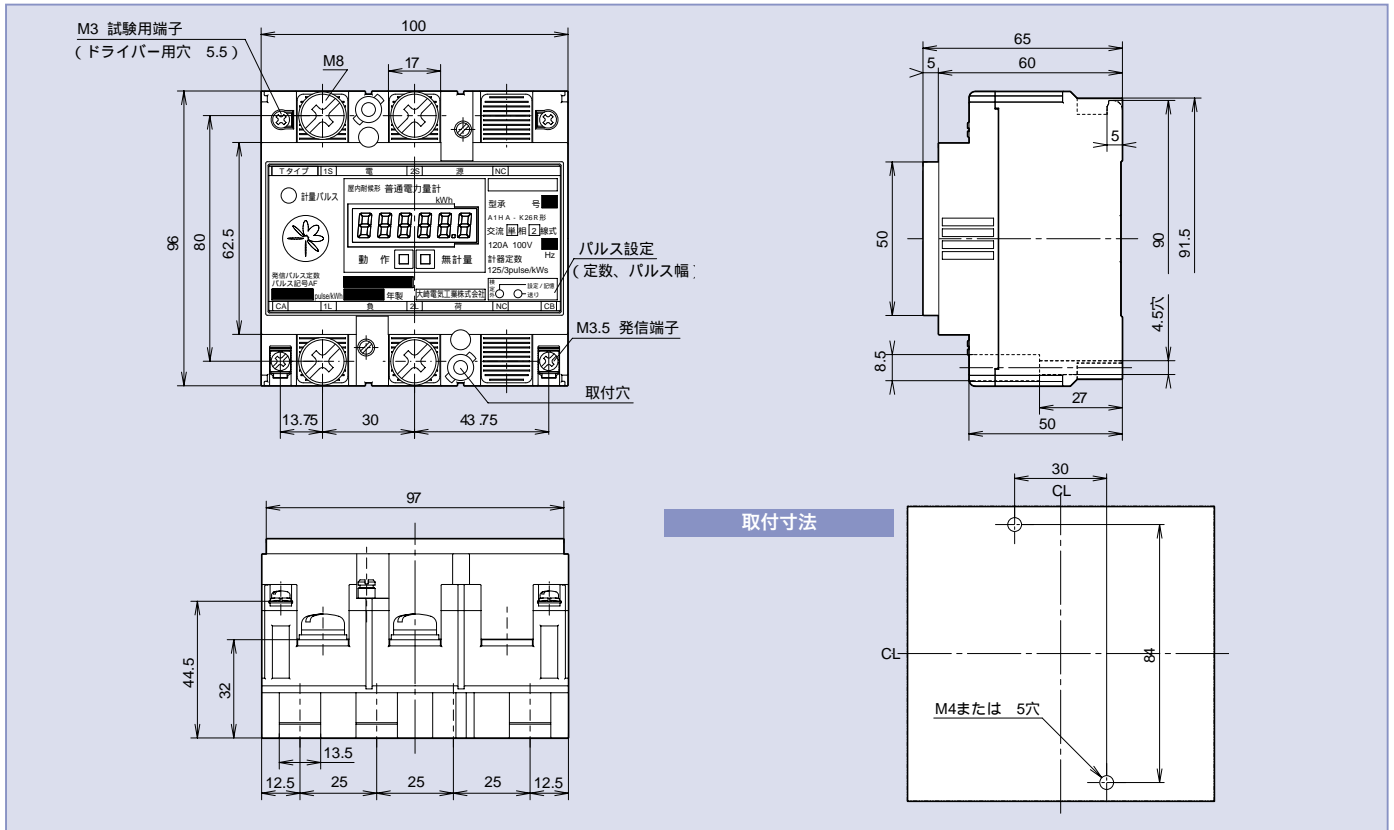
パルス出力

パルス幅	120, 240, 520, 820, 1020msec より選択 ^{※2}
パルス定数	1/10, 1, 10, 100pulse/kWh より選択 ^{※2}

注) ※2 取付後でも、パルス幅・パルス定数を計器前面より変更できます。なお、パルス幅・パルス定数の選択によっては、設定できなくなる組合せがあります。



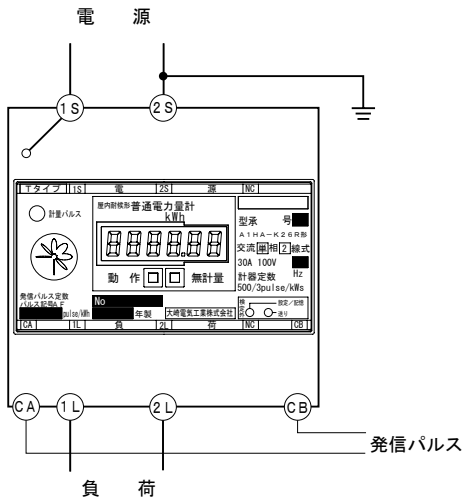
外形寸法



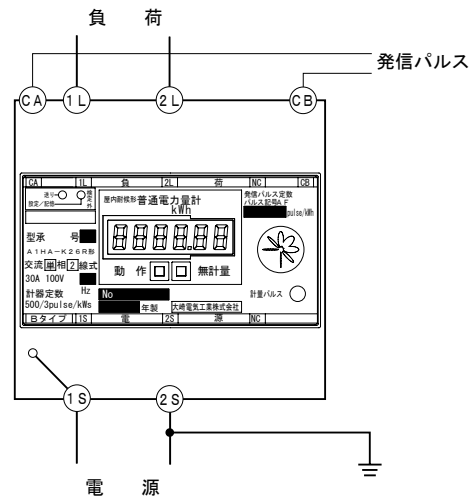
取付寸法

接続図

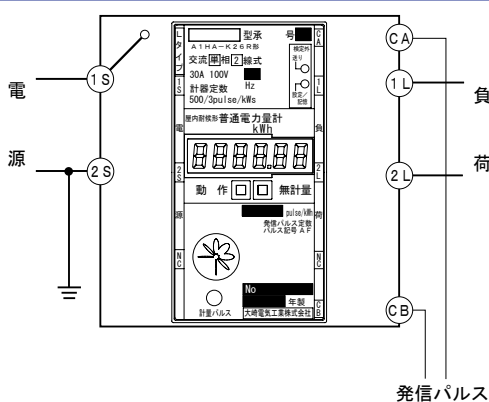
Tタイプ (上側電源接続)



Bタイプ (下側電源接続)



Lタイプ (左側電源接続)



Rタイプ (右側電源接続)

