

電子式電力量計

精密級/無効・三相3線式

形 名

AP3FC-S27VR

特 長

- 計量法に準拠しています。
- 日本電気計器検定所の型式承認を取得している計器があります。
(対応品は仕様の欄を参照)
- 精密級/無効計器を一体化していますので、受変電所等での計量が一台で可能です。
- 電力需給用複合計器として検定を受けられます。
- 設定により、精密級または無効計器専用としても使用できます。
- パルス定数、パルス幅とも計器取付・封印後でも前面から変更可能です。



AP3FC-S27VR

仕 様

相線式	三 相 3 線 式		
形 名	AP3FC-S27VR		
取付・接続方式	埋込取付・背面接続		
内蔵計器	種別型式		
	精 密 級		
	無 効		
定格電圧(V)	/110	(100)、(/110)、(120)、(200)、(220)	
定格電流(A)	/5(遅れ)	(/5(遅れ、進み))	(/1(遅れ、進み))
定格周波数(Hz)	50または60	50/60共用	
電圧回路皮相電力(VA)	P ₁ -P ₂ : 3.5以下 P ₃ -P ₂ : 0.4以下		
電流回路皮相電力(VA)	1S-1L、3S-3L : 0.2以下		
質 量(g)	約590		
端子カバー	標準装備		

注) ()は検定不可となります。

パルス出力

相線式	三 相 3 線 式						
定格電圧(V)	100	/110	120	200	220		
定格電流(A)	/1、/5	/1、/5	/1、/5	/1、/5	/1、/5		
パルス定数	10 ⁿ (pulse/kWh) ※1	設定値C/乗率					
	固有(1) ※1 (pulse/kWh)	/5A	2000	2000	2000	1000	1000
		/1A	10000	10000	10000	5000	5000
	固有(2) ※1 (pulse/kWh)	/5A	50000	50000	50000	25000	25000
/1A		250000	250000	250000	125000	125000	
パルス幅	10 ⁿ	120、240、520、820、1020±15msecの一つを設定値Dにて選択(負荷に関係なく一定)					
	固有(1)	240±15msec(負荷に関係なく一定)					
	固有(2)	20±5msec(負荷に関係なく一定)					

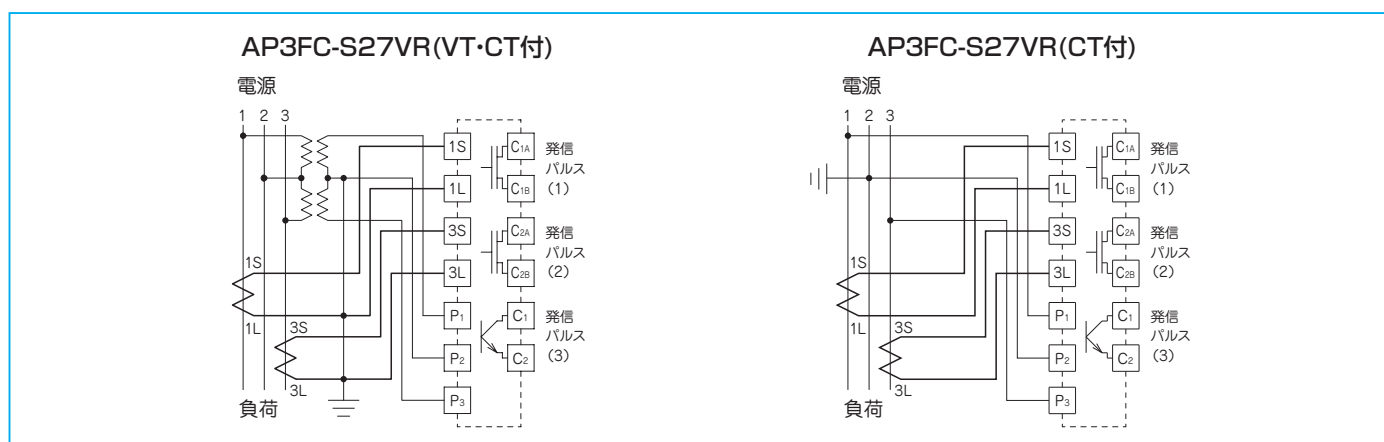
※1 : 無効計測の場合、pulse/kvarhとなります。

パルス出力

発信装置記号	出力方式	線式の別	交直の別	極性の別	パルス電圧(V)	パルス電流(mA)	パルス容量	オン抵抗(Ω)
S27	発信パルス(1) C _{1A} -C _{1B} 無電圧無接点(フォトモスリレー) (a接点)	2線	交直	無	175DC or 120AC 以下	100DC or 70AC 以下	10VA 以下	25 以下
	発信パルス(2) C _{2A} -C _{2B} 無電圧無接点(フォトモスリレー) (a接点)	2線	交直	無	175DC or 120AC 以下	100DC or 70AC 以下	10VA 以下	25 以下
	発信パルス(3) C ₁ -C ₂ 無電圧無接点(フォトカプラ) (a接点)	2線	直	有	V _{CE} 35以下	I _{OL} 30 以下	0.15VA 以下	—

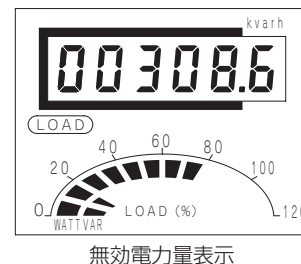
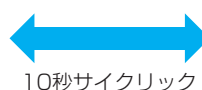
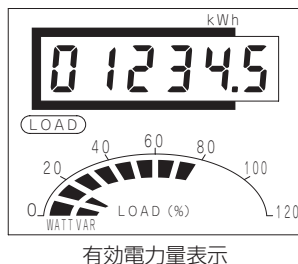
3

接続図



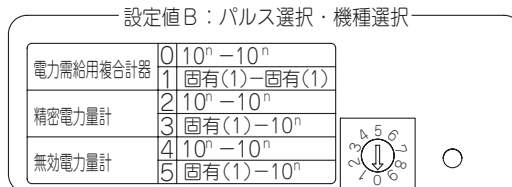
複合計器表示

複合計器の場合、計量値はサイクリック表示ですので、有効電力量と無効電力量とに10秒間隔で切り替わります。電源投入時は有効電力量からサイクリック表示します。なお、負荷状態表示は、両方とも常時表示します。



計器機種選択および出力パルス選択

複合計器は、設定値Bスイッチで、電力需給用複合計器(精密電力量計、無効電力量計)精密電力量計、無効電力量計の機種選択、および各計器の発信パルス(1)、発信パルス(2)から出力されるパルスの種類を、同時に選択できます。



パルス選択・機種選択一覧

設定値B	0	1	2	3	4	5
機種選択	電力需給用複合計器		精密電力量計		無効電力量計	
パルス選択	10 ⁿ -10 ⁿ	固有(1)-固有(1)	10 ⁿ -10 ⁿ	固有(1)-10 ⁿ	10 ⁿ -10 ⁿ	固有(1)-10 ⁿ
発信パルス(1)	10 ⁿ	固有(1)	10 ⁿ	固有(1)	10 ⁿ	固有(1)
発信パルス(2)	10 ⁿ	固有(1)	10 ⁿ	10 ⁿ	10 ⁿ	10 ⁿ
発信パルス(3)	固有(2)	固有(2)	固有(2)	固有(2)	固有(2)	固有(2)

- 電力需給用複合計器(設定値Bポジション: 0, 1) 有効電力量および無効電力量を計量し計量値画面はサイクリック表示により切り替わります。また、発信パルス(1)からは有効電力量に比例したパルスを出し、発信パルス(2)からは無効電力量に比例したパルスを出します。発信パルス(3)からは有効電力量に比例した固有(2)パルスが出力されます。
- 精密電力量計(設定値Bポジション: 2, 3) 有効電力量の表示になります。発信パルス出力は有効電力量に比例したパルスのみ出力します。
- 無効電力量計(設定値Bポジション: 4, 5) 無効電力量の表示になります。発信パルス出力は無効電力量に比例したパルスのみ出力します。