

電力量計/コンパクトEM
 単相2線式/単相3線式/三相3線式

A5HA-N1R、A6HA-N1R、A7HA-N1R

〈販売完了品〉



A6HA-N1R (100V, 30A)

特長

- RS-485に準拠した通信機能を搭載しています。RS-485通信により、電力量計指示値の出力が可能です。
- 充実した計測項目があります。
 (有効電力量、瞬時有効電力、力率、電圧、電流)
- 自動検針、省エネ支援システムの使用に最適です。
- 各相の逆潮流検出機能により誤接続判別が容易です。

各種お問い合わせ

FAXでのお問い合わせ：03-3443-0265

カタログダウンロード

コンパクトEM (1,740KB)

仕様書ダウンロード

A5HA-N1R、A6HA-N1R、A7HA-N1R 30A/120A (2,167KB)

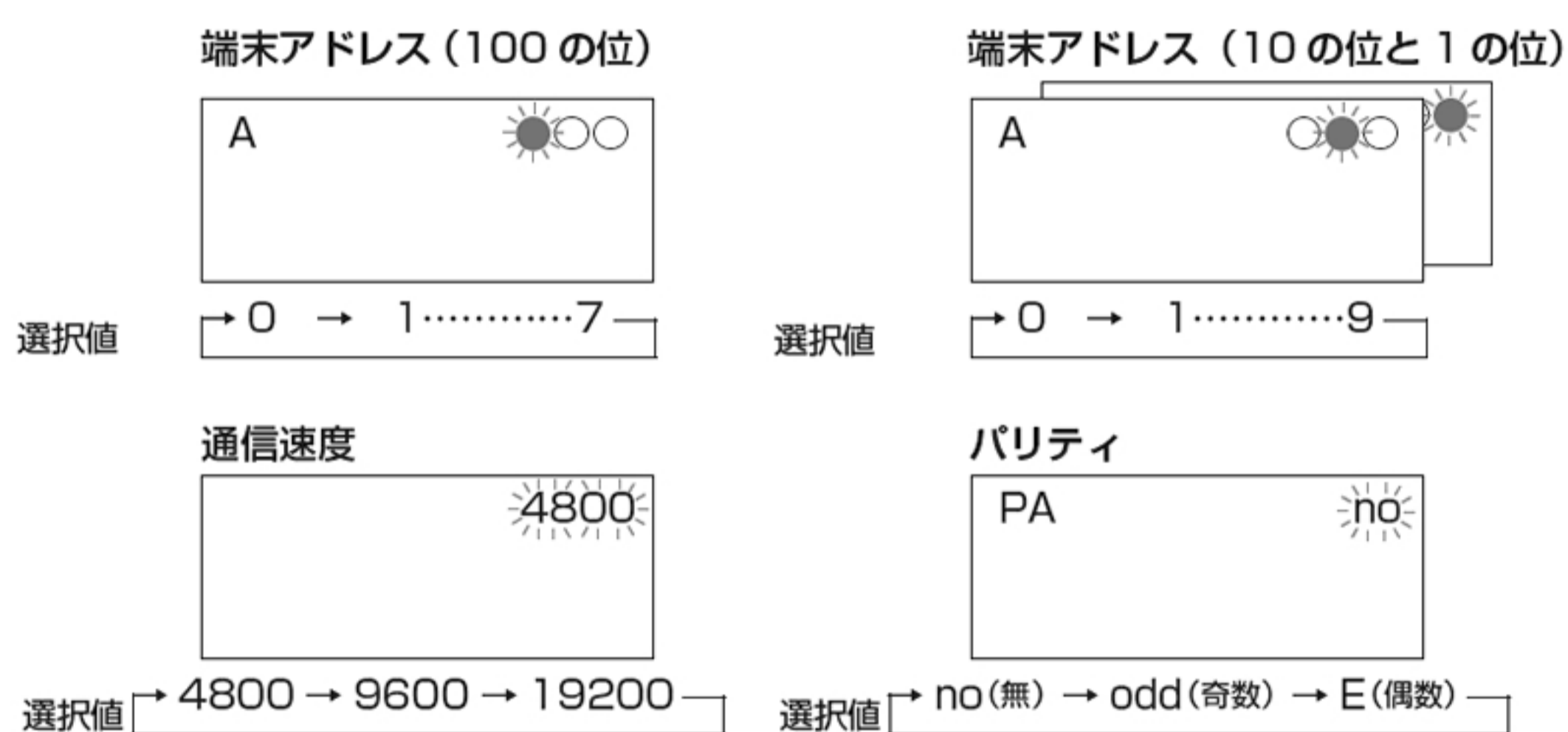
仕様

相線式	単相2線式	単相3線式		三相3線式	
形名	A5HA-N1R	A6HA-N1R		A7HA-N1R	
タイプ	標準品、BL (標準品に対して1Sと3Sを入れ替えたタイプ)				
取付・接続方式	表面取付、表面接続				
型式承認番号	第3813号(標準品) 第3814号(BL)	第3815号(標準品) 第3816号(BL)	第3817号(標準品) 第3818号(BL)	第3819号(標準品) 第3820号(BL)	第3821号(標準品) 第3822号(BL) 第3823号(標準品) 第3824号(BL)
定格電圧(V)	100、200		100		100、200
定格電流(A)	30	120	30	120	30 120
計測項目	有効電力量「kWh」(順潮流/逆潮流)、瞬時有効電力「W」、力率、電圧「V」(1S-2S間、2S-3S間、3S-1S間)、電流「A」(1S-1L相、2S-2L相、3S-3L相) ※液晶表示は有効電力量(順潮流)のみ				
警告表示	逆潮流検出、電圧異常				
定格周波数(Hz)	50または60				
表示	計量値(kWh)：6桁 液晶表示 動作時：「計量」点灯+「●」点滅、無計量時：「無計量」点灯 逆潮流検出時：「無計量」、「逆潮流」点灯 電圧異常検出時：「無計量」、「電圧異常」点灯				
通信インターフェース	RS-485通信 接続台数：最大255台、終端抵抗：120Ω内蔵(スイッチでON/OFF) 通信方式：半二重、ポーリング、同期方式：調歩同期				
伝送速度	4800/9600/19200bps (選択設定)				
伝送距離	1000m ケーブル：KPEV-SB (0.5mm ²)、CPEV-S (Φ0.9~Φ1.2mm)、FCPEV-S (Φ0.9~Φ1.2mm)				
伝送計測項目	有効電力量(順潮流/逆潮流)、瞬時有効電力、力率、電流、電圧				
電圧回路 電力損失(W)	こちらをご参照ください				
電流回路 電力損失(W)					
外形寸法	100(W)×96(H)×65(D) (端子カバー含まず)				
端子カバー	標準装備 オプション品はこちらをご参照ください。				
質量(g)	約530				

■RS-485通信設定方法

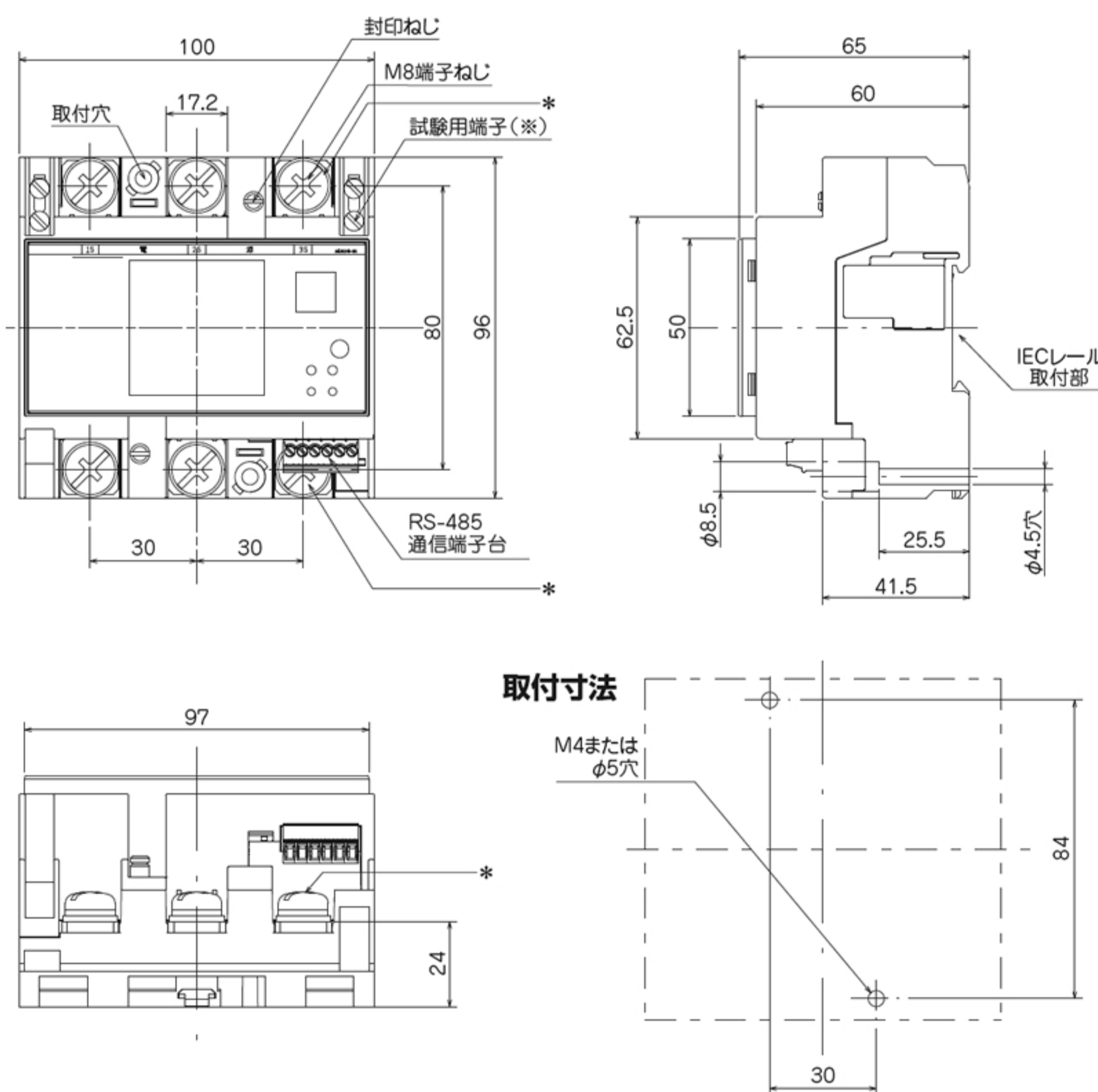
RS-485通信機能を使うためには、端末のアドレスと通信速度とパリティの設定が必要です。設定方法は以下の通りです。

【設定/記憶】ボタンが押されるごとに、端末アドレスの100の位→10の位→1の位→通信速度→パリティの順に選択画面を表示します。選択画面表示中、【送り】ボタンが押されるごとに、下図のように選択値の変更を行います。



外形図

- ※ 単相2線式は、端子ねじが4Pとなります。(※印の端子ねじはありません)
- ※ 試験用端子について：絶対になじを緩めないでください。緩めると計量不良の原因となります。(弊社にて締め付けた状態にて出荷しております)



接続図 (単相2線式は、3sおよび3LがNCとなります)

