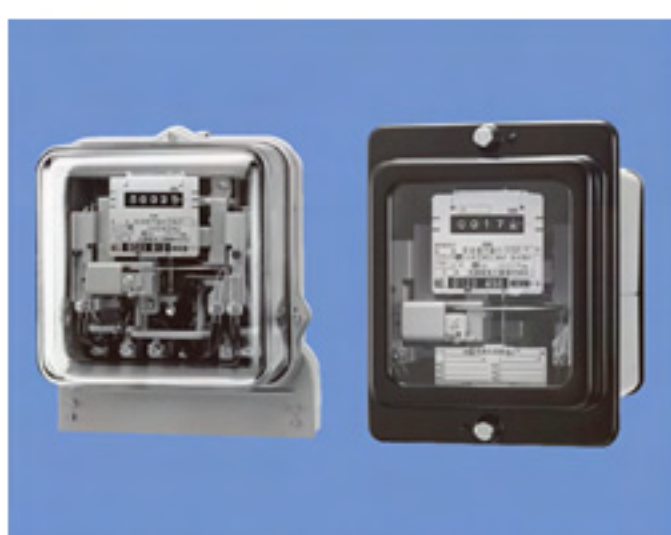


A46A、A46A-V <A46A /5A、A46A-Vのみ販売完了>



(左) A46A (右) A46A-V

特長

- 計量法およびJIS規格に準拠しています。
- 日本電気計器検定所の型式承認を取得しています。

この製品のお問い合わせ

FAXでのお問い合わせ：03-3443-0265

カタログダウンロード

カタログのダウンロード (815KB)

仕様書ダウンロード

- A46A 120A (ファイルサイズ: 169KB)
- A46A 30A (ファイルサイズ: 167KB)
- A46A /5A (ファイルサイズ: 319KB)
- A46A-V /5A (ファイルサイズ: 331KB)

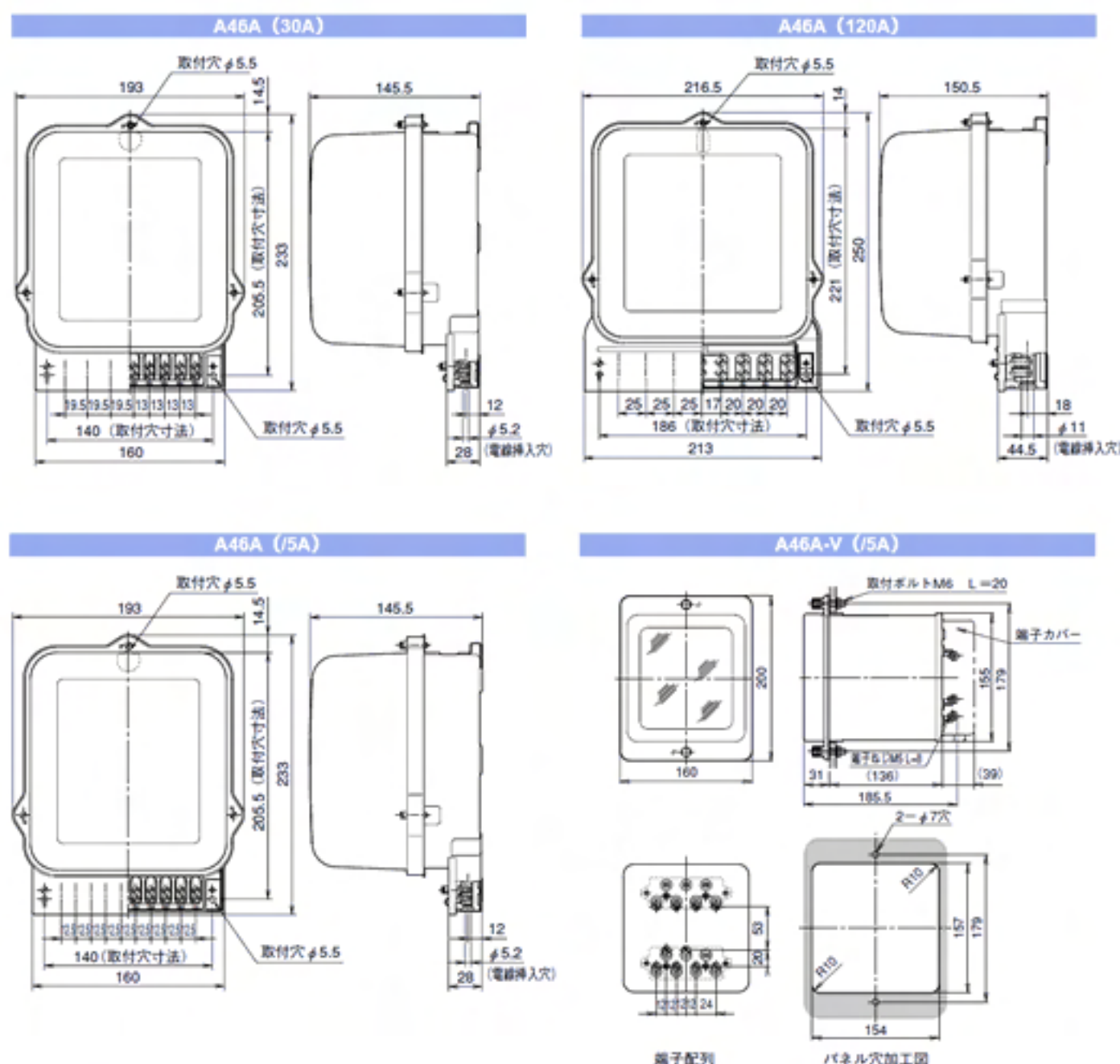
仕様

相線式		三相4線式							
形状		表面形				埋込形			
形名		A46A				A46A-V			
型式承認番号		第2377号		第2378号		第2379号		第2379-2号	
定格電圧(V) (注1)		100/173、240/415				100/173、240/415、110/190、110/√3/110			
定格電流(A)		30		120		/5		/5	
計器定数 (rev/kWh)	100/173V	320		80		1600		1600	
	240/415V	133 1/3		33 1/3		666 2/3		666 2/3	
	110/190V	-		-		1600		1600	
	110/√3/110V	-		-		2666 2/3		2666 2/3	
定格周波数 (Hz)		50 60		50 60		50 60		50 60	
電圧回路	皮相電力 (VA)	4.2	3.5	4.2	3.5	5.1	4.3	5.1	4.3
	電力損失 (W)	0.8	0.7	0.8	0.7	1.0	0.9	1.0	0.9
電流回路	皮相電力 (VA)	0.9	1.0	1.5	1.7	2.1	2.3	2.1	2.3
	電力損失 (W)	0.7	0.7	1.2	1.3	1.4	1.4	1.4	1.4
質量 (kg)		4.1		5.5		4.1		3.7	
付屋装置	逆回転防止装置	オプション (注2)							
	端子カバー	標準装備				オプション			

注1：110/190V、110/√3/110VはVT組合せ計器を示します。

注2：逆回転防止装置付の場合は形名記号の末尾に「R」がつきます。

外形図 (クリックで拡大)



接続図 (クリックで拡大)

