

光MDF (雑架取付けタイプ)

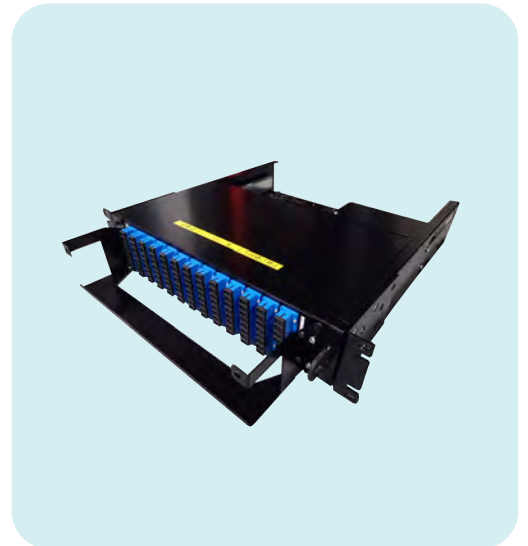
項目	仕様	
筐体寸法 (mm)	480 (W) × 350 (D) × 550 (H)	480 (W) × 350 (D) × 700 (H)
収容心数	48心	96心
ケーブル導入方向	架下 又は 架上 ※ご注文時に指定	
ケーブル導入数	最大4条 (φ14~23)	
コネクタトレイ	対応アダプタ	SC、FC
	アダプタ収納数	8個/トレイ
	トレイ収納数	6枚/ユニット
	ユニット収納数	1ユニット
融着トレイ	接続部収納数	単心
		テープ
	トレイ収納数	10本/トレイ
		8本/トレイ (2T)
	ユニット収納数	4枚/ユニット
		6枚/ユニット



スプライスユニット

特長

- 内部プレ配線には専用4心FOコードを使用し、大容量 & 高密度実装を実現
- ユニットが引き出し式で、約25度傾斜しますので、融着作業が容易
- ユニット内部にケーブルガイド (蛇腹) を使用しているため、配線作業が容易にかつ安全に行える
- EIA、JIS両規格の19インチラック、及び雑架への取付けが可能
- 筐体がアルミ製のため、軽量
- 前面保護カバー付き



※1U24心、2U48心も対応可能です (外形寸法が変わります)。

項目	仕様
タイプ	2U
筐体寸法 (mm) * :背面ケーブルクランプを除く	483 (W) × 538 (D) * × 88 (H)
収容心線数	100心
ケーブル引込み方向	背面 又は 側面 ※ご注文時に指定
ケーブル導入数	最大4条 (~φ21)
対応アダプタ	SC
主要材質	アルミ
質量	6kg