

OSCAM MU-DM3

様々なシチュエーションに対応し、自動検針で総合的なエネルギーの見える化や最適化に



大規模
検針台数512台

PC

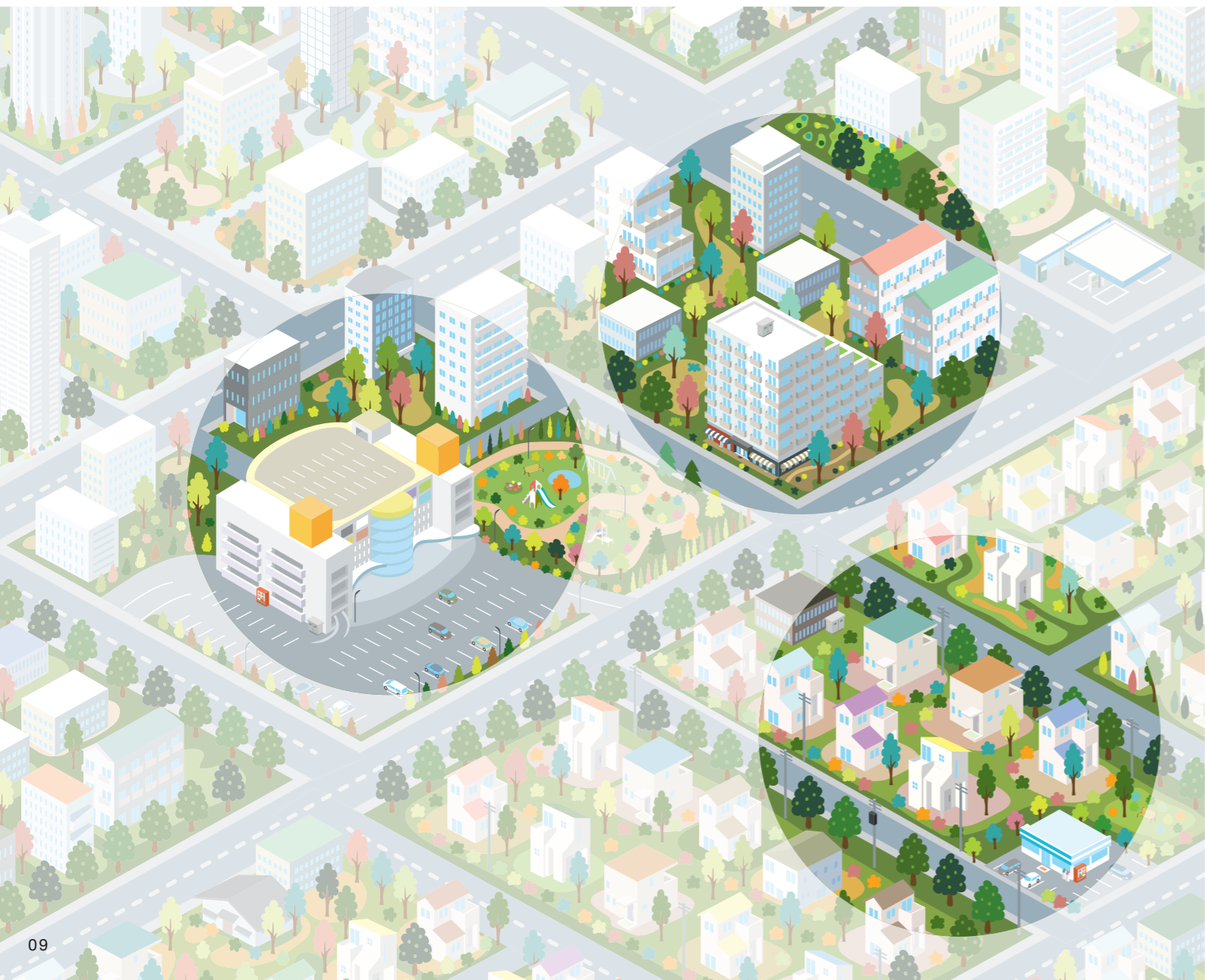
スマート
メーター

管理

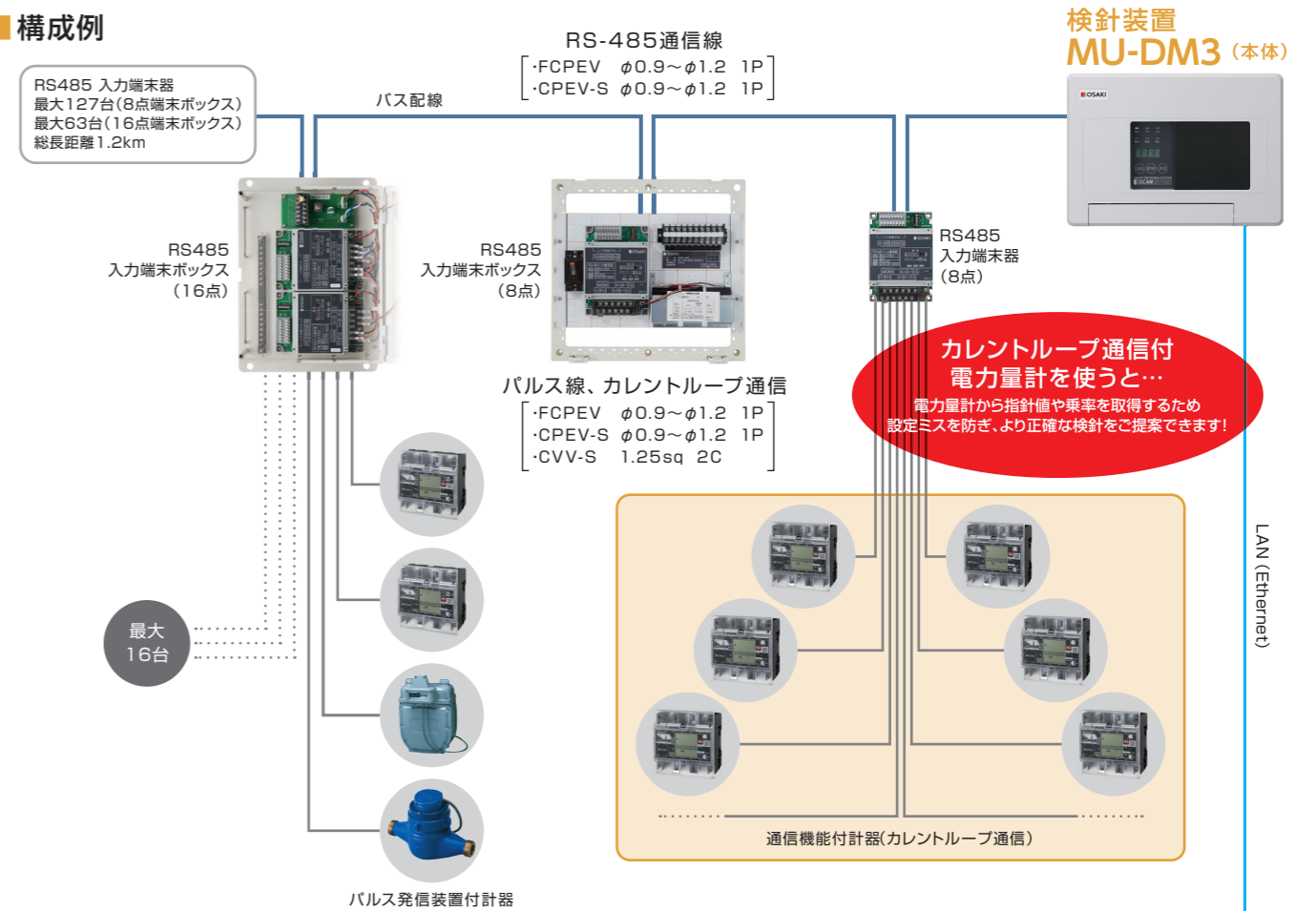
MU-DM3 の特長

大規模検針をスマートに構築

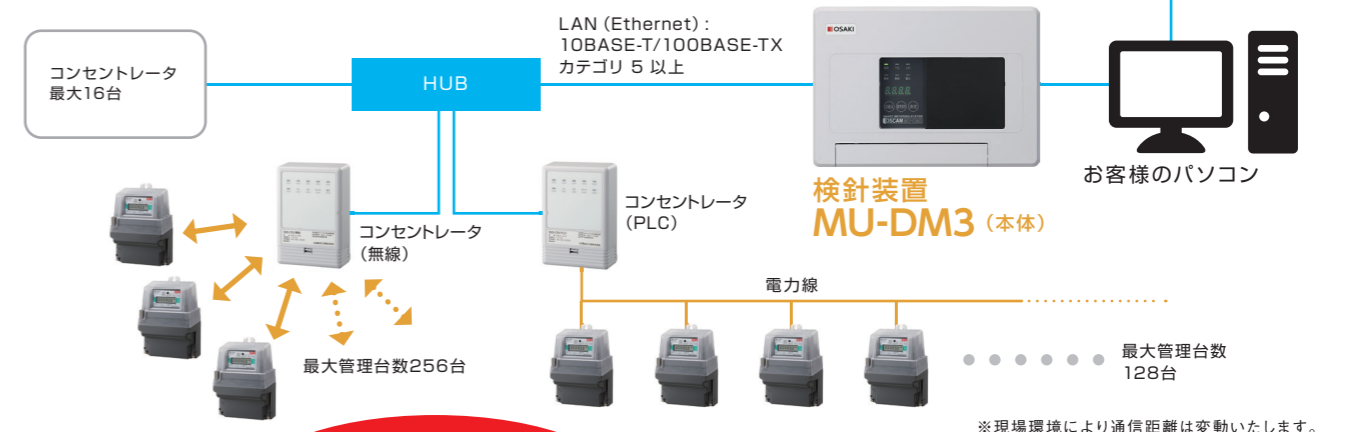
- 自動検針で日々の検針業務の効率化・運用改善に貢献します
- スマートメーターや通信機能付計器でシステム構築が可能となり、誤計量、誤検針を防ぎます
- 計量法に則った検定満期情報をお知らせし電力量計の更新忘れを防ぎます
- クラウド検針サービスを利用することで、遠隔地でもアクセス可能
- 省配線施工も可能で、既存物件の導入でも柔軟に対応します
- 当社従来製品とも互換性があり、リプレイス対応にも使用可能です



■ 構成例



MU-DM3 だけで検針装置としての使用はもちろんのこと、FTPやHTTPSにより、上位装置との関係も可能。各計器の30分毎の指針値などをエネルギー管理用データとしてご提供できます!



スマートメーターを使うと…
電力量計に過去45日分(30分毎)の指針値をもっているため、検針装置の日報は欠落しません!

MU-DM3

OSCAM MU-DM3

大規模
検針台数512台

PC

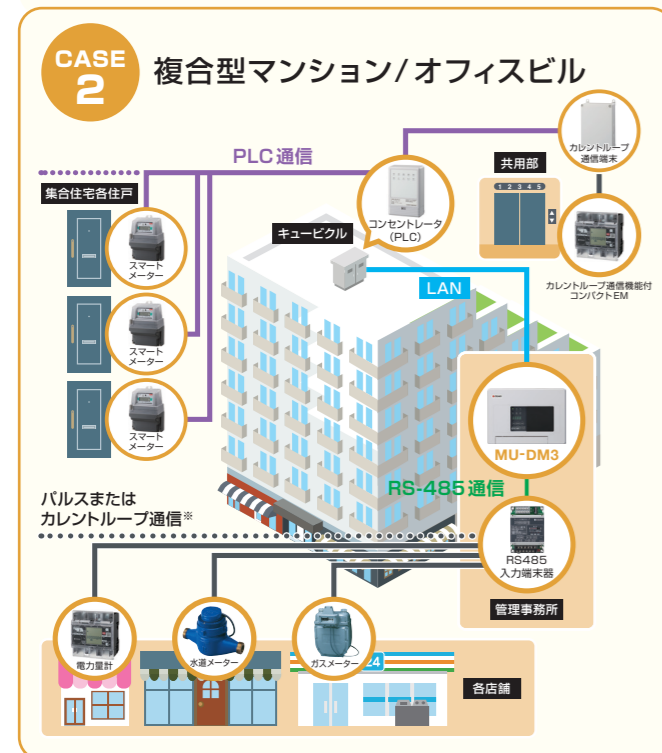
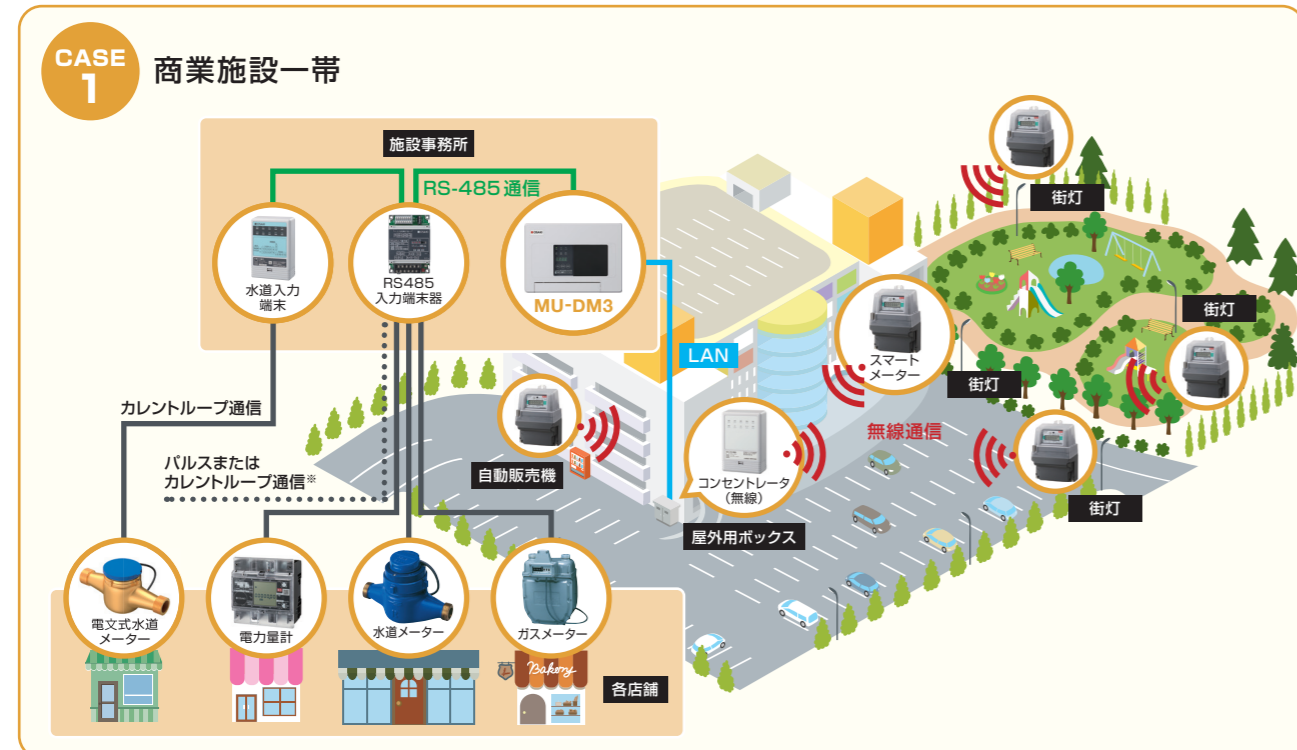
スマート
メーター

管理

様々なシチュエーションでの検針業務をお助けします！

目視しづらいエリアや高所、施設内の遠隔箇所などすべてを自動検針に。大幅に検針業務を効率化します。

〈導入例〉



*RS485入力端末器のカレントループ通信は電力量計のみ対応しています。

画面イメージ

検針データ画面

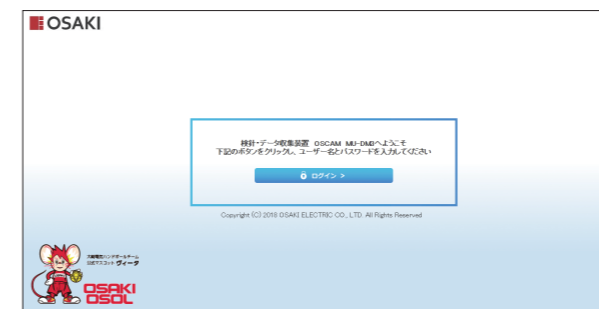
種別毎や対象計器毎に表示できます。

検針データ	検針日	検針時刻	検針種別	検針台数	検針成功率	検針エラー原因	検針エラー台数	検針エラー率	検針エラー原因	検針エラー台数	検針エラー率
001	2019/02/19	00:00	検針	512	100%		0	0%		0	0%
002	2019/02/19	01:00	検針	512	100%		0	0%		0	0%

日報データ画面

指針値、使用量の日報が過去4か月分確認できます。

検針日	検針時刻	検針種別	検針台数	検針成功率	検針エラー原因	検針エラー台数	検針エラー率	検針エラー原因	検針エラー台数	検針エラー率
2019/02/19	00:00	検針	512	100%		0	0%		0	0%
2019/02/19	01:00	検針	512	100%		0	0%		0	0%



ログ閲覧

停復電や本体異常状態のデータログを表示できます。

検針日	検針時刻	検針種別	検針台数	検針成功率	検針エラー原因	検針エラー台数	検針エラー率	検針エラー原因	検針エラー台数	検針エラー率
2019/02/19	00:00	検針	512	100%		0	0%		0	0%
2019/02/19	01:00	検針	512	100%		0	0%		0	0%

CSV

表計算ソフトに読み込んだ例(検針)

検針日	検針時刻	検針種別	検針台数	検針成功率	検針エラー原因	検針エラー台数	検針エラー率	検針エラー原因	検針エラー台数	検針エラー率
2019/02/19	00:00	検針	512	100%		0	0%		0	0%
2019/02/19	01:00	検針	512	100%		0	0%		0	0%

CSV

表計算ソフトに読み込んだ例(日報)

検針日	検針時刻	検針種別	検針台数	検針成功率	検針エラー原因	検針エラー台数	検針エラー率	検針エラー原因	検針エラー台数	検針エラー率
2019/02/19	00:00	検針	512	100%		0	0%		0	0%
2019/02/19	01:00	検針	512	100%		0	0%		0	0%



オプション機器を組み合わせることによりさらに施工性をあげることができます

詳細設計や、図面協力などは当社へお問い合わせください

MU-DM3