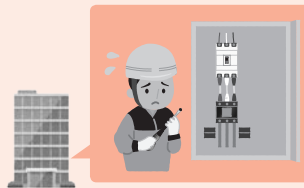


コンパクトベース オプション品

紹介動画はこちら



作業効率向上! コンパクトEMの取り付け、 交換を簡単・確実に!



施工現場でのお悩み

1. 決められた停電時間の中で、大量の計器交換を求められる...
2. 配線を間違えたり、増し締め忘れによる締め付け不良を招くリスクがある...
3. 少子高齢化により現場作業員の確保が以前より大変になってきている... etc

お悩み解決方法

1. コンパクトベースを用いれば、メーター交換が10数分から3分未満!

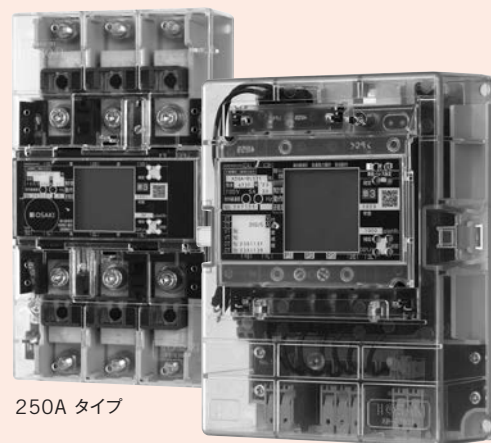
単純構造のため、決められた停電時間の中で計器交換をこなせる台数が増やせます。

2. 計器交換時は工具レスにて対応可能!

ドライバーを使用してねじをはずし、再度取り付ける作業が必要なくなります。また押さえパーツによる計器固定のため、締め付け不良や増し締め作業が不要となり、誤配線、誤接続を防ぎます。

2. 少ない班数で大量の交換工事を実現!

計器交換の時間が短くなるため、手配する人工数を減らすことが可能で、飛躍的に作業性が向上します。



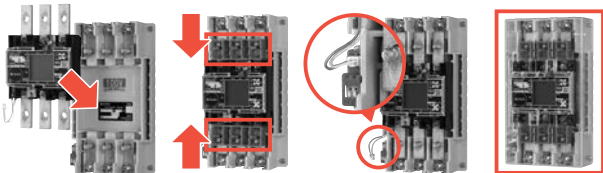
250Aタイプ

15Aタイプ

30・120・250A

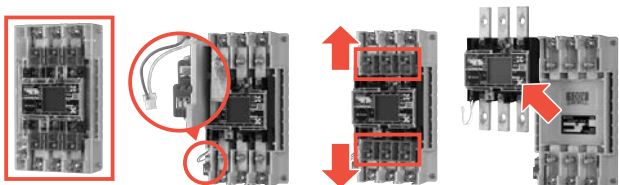
取付手順

- ①新しい電力量計を嵌める。
- ②押さえパーツを取り付ける。
- ③ハルス・通信線を取り付ける。
- ④カバーをつける。



取外し手順

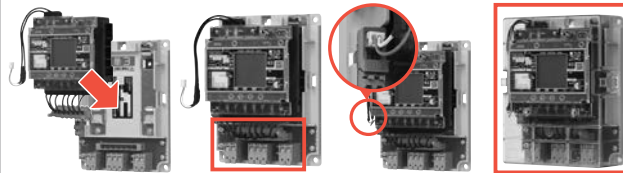
- ①カバーを外す。
- ②ハルス・通信線を外す。
- ③押さえパーツを外す。
- ④古い電力量計を外す。



/5A

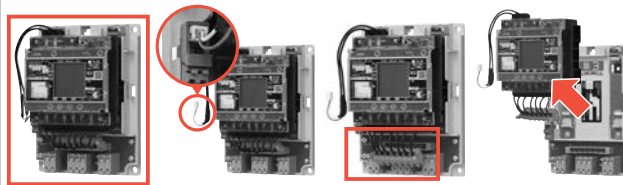
取付手順

- ①新しい電力量計を嵌める。
- ②コネクタをソケットへ入れる。
- ③ハルス・通信線を取り付ける。
- ④カバーをつける。



取外し手順

- ①カバーを外す。
- ②ハルス・通信線を外す。
- ③コネクタを外す。
- ④古い電力量計を外す。



仕様

定格電流	30・120A	/5A	250A
形名	AN-C2020	AN-C2021	AN-C2022
寸法	130(W)×230(H)×68.4(D)mm	130(W)×175(H)×76.3(D)mm	130(W)×230(H)×68.4(D)mm
質量	約1kg	約0.3kg	約1.2kg
外形寸法図 (mm)			

注) コンパクトベースは新機能搭載のコンパクトEMのみ使用できます。

コンパクトEM

スマートメーター

E・F・M

埋込形EM

電力需給用複合計器

直流メーター