



特長

- 一台で電灯系（単相）と動力系（三相）の各3回路を同時計測できます。
- 計測した電力量データを設定した計測周期で内部メモリに記憶します。（30分間隔の場合、約12週間分記憶可能）
- 収集・記憶した計量データは、シリアル通信（RS-232C）によりパソコンへ送信できます。CSV形式なのでデータの加工も容易です。
- インターネット接続機能により計量データのセンター装置（サーバー）への送信が可能です。

この製品のお問い合わせ

FAXでのお問い合わせ：03-3443-0265

カタログダウンロード

仕様書ダウンロード

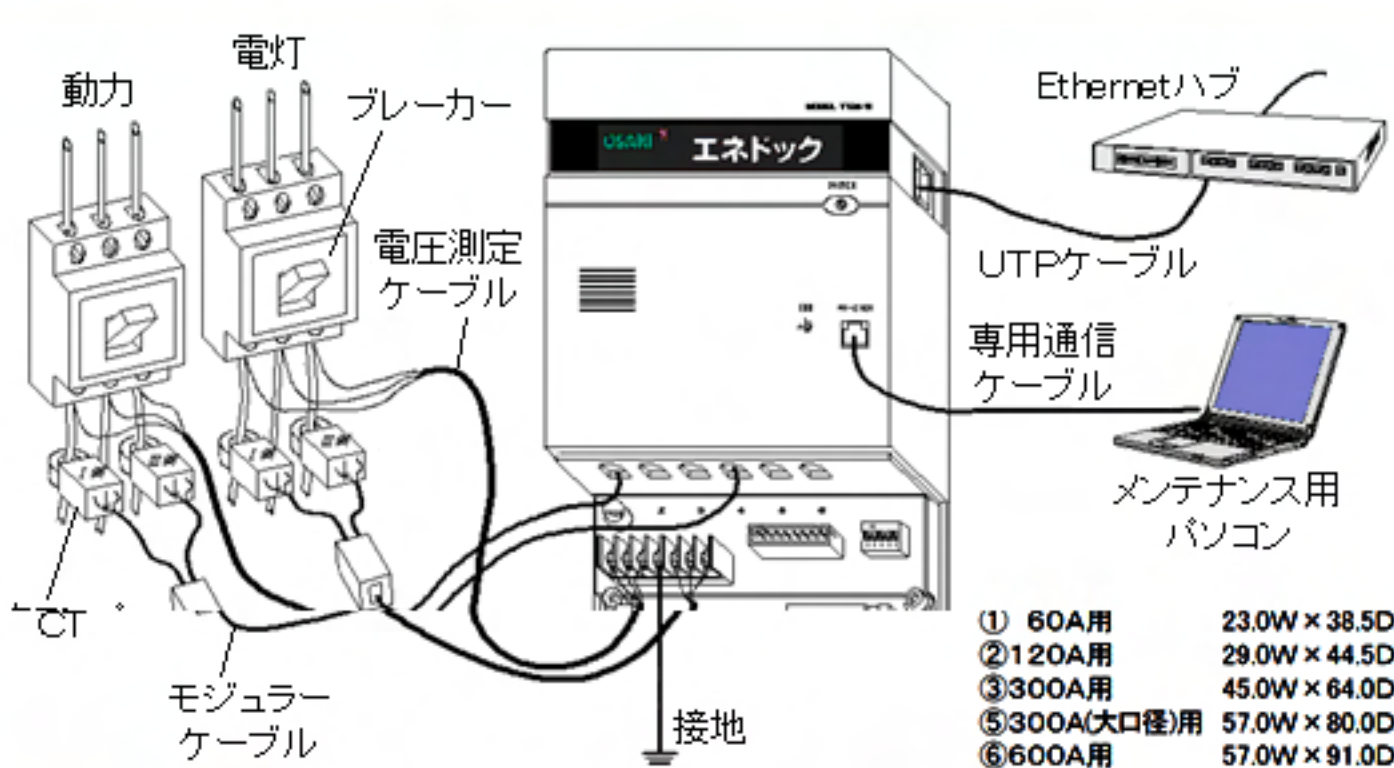
カタログのダウンロード (898KB)

エネドック TEM-W (ファイルサイズ: 354KB)

仕様

(専用の外付けCTを使用)	三相3線式：220V 60A、120A、300A、600A
計測点数	単相3線式、三相3線式 各最大3回路
計測精度	本体：±2.0%（力率1.0の時 定格電流の5.0～100%） 分割形CT：±1.0%
計測項目	電力量
計測周期	5、10、30分間隔（選択可能）
データ記憶	5分周期計測の場合：最新2週間以内 30分周期計測の場合：最新12週間以内
時計機能	クォーツ時計内蔵
停電補償	設定データ：不揮発性メモリにより保持 時計および記録データ：電気二重層コンデンサにより3日間に亘り保持（満充電時）
外部インターフェース	RS-232Cまたはイーサネットのいずれか一方（切替式）
消費電力	電源 5.0VA以下 電圧測定 0.3VA以下（各相ごと） 電流測定 1.5VA以下（各相ごと）
寸法	130(W)×44(D)×204(H) mm
本体重量	約500g

システム構成例

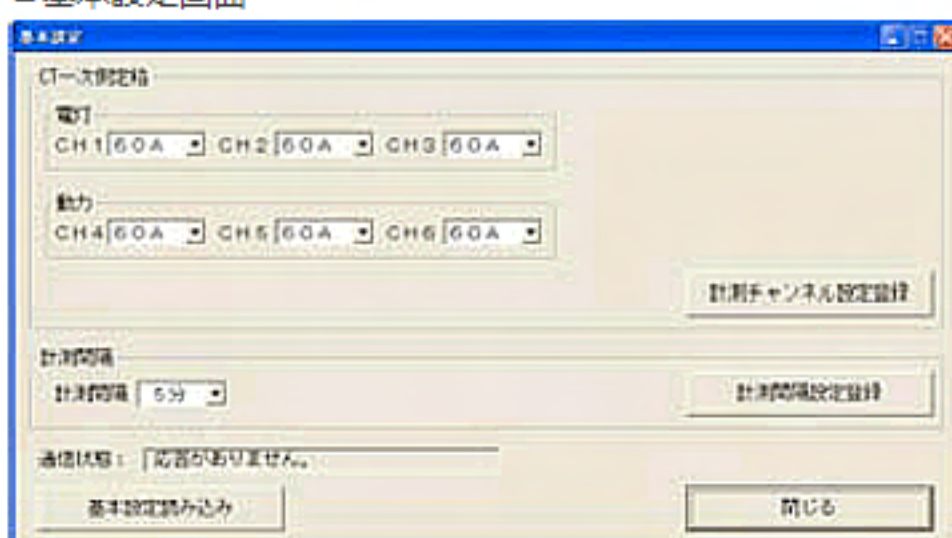


パソコン設定表示 画面例

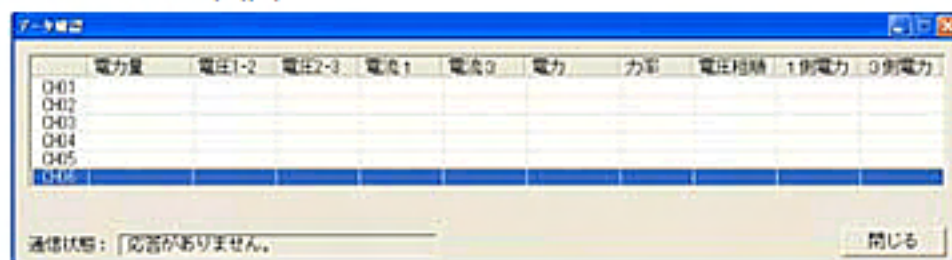
■起動（メニュー）画面



■基本設定画面



■データ確認画面



外形図

