

制御周期

24時間 TYQ-11, TYQ-11K, TYQ-111, TYQ-1111



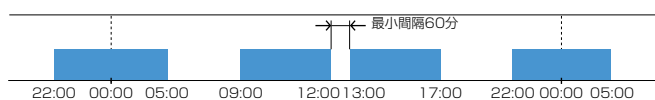
※TYQ-1111

特長

基本的特長はP9をご覧ください。

- 接点容量は最大30Aです。
- 負荷の直接制御ができます。(TYQ-11K)
- 高精度です。
月差±10秒以内(25℃)
- ニカド2次電池による停電補償機能付きです。
- 多回路制御ができます。
TYQ-111 2回路
TYQ-1111 3回路
各回路で異なった種類のプログラムが設定できます。

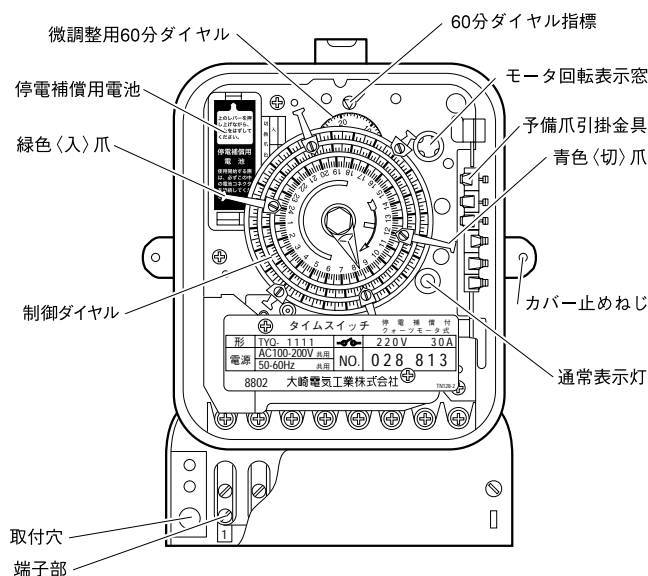
制御方法<24時間制御>



「入」→制御ダイヤルに「入」設定爪(緑)をねじでとめる。
「切」→制御ダイヤルに「切」設定爪(赤)をねじでとめる。
「入」～「切」または「切」～「入」の最小間隔は60分。
TYQ-111は2回路、TYQ-1111は3回路それぞれ異なったプログラムを設定して、独立した制御ができます。

各部の名称

TYQ-1111



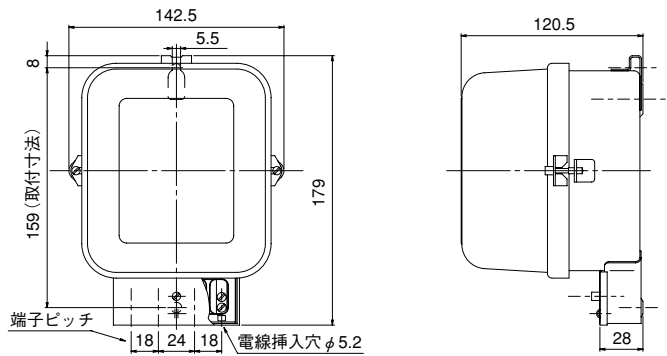
仕様

形名	TYQ-11・TYQ-11K	TYQ-111	TYQ-1111
制御種類	24時間制御		
制御周期	24時間		
電源	定格電圧	AC100-200V共用 (AC80~240V)	
	周波数	50/60Hz共用	
	消費電力	AC100V 0.5W以下、AC200V 1W以下	
時計部	時刻表示	24時間制 (ダイヤルに表示)	
	精度	月差±10秒以内(周囲温度25℃において)	
設定	動作数	—	
	カレンダー・時計	時・分・秒	
	設定単位	10分	
	最小設定間隔	60分(設定誤差2分以内)	
	出力回路数	1回路	2回路
出力	出力方式	単極単投、別回路(無電圧) [TYQ-11Kは同一回路(有電圧)]	
	接点容量	抵抗負荷	AC220V 30A以下
		誘導負荷	—
停電補償	ニカド2次電池240時間(電池寿命5年)		
使用温度範囲	-10℃~+50℃		
使用湿度範囲	85%以下(結露、氷結しないこと)		
質量	約1500g	約1800g	約1900g
外形寸法	142.5(W)×179(H)×120.5(D)	142.5(W)×182(H)×120.5(D)	
取付方法	ねじ取付		
標準価格(外税)	27,400円	40,000円	54,000円

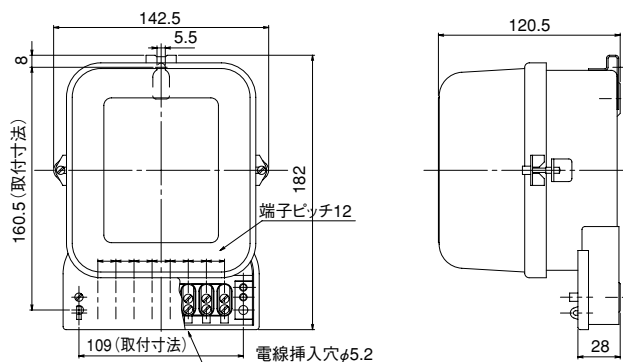
TYQ-11, TYQ-11K TYQ-111, TYQ-1111

外形寸法図

TYQ-11 TYQ-11K



TYQ-111 TYQ-1111



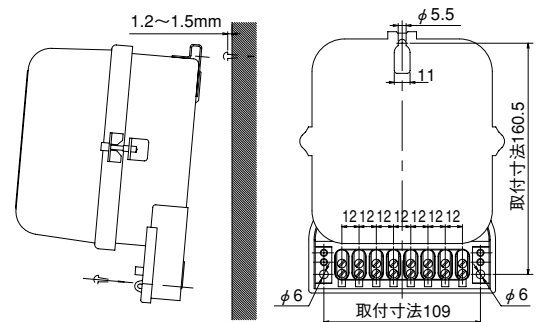
■標準締付トルク

端子ネジ締付トルク	端子カバー締付トルク	ガラスカバー締付トルク
1~1.2N・m(約11kgf・cm)	0.4~0.6N・m(約5kgf・cm)	0.4~0.6N・m(約5kgf・cm)

取付方法

上部のねじに本体裏面の取付け金具を引っ掛け、本体正面端子盤内の取付け用穴を用いて、ねじで固定してください。
(適用ねじ:木ねじ…首下径φ4.1~φ5.1、丸小ねじ…M4またはM5)

取付け 穴 TYQ-11, TYQ-11K 端子盤中央部1力所
TYQ-111, TYQ-1111 端子盤両端部2力所



クォーツモーター式

制御周期

24時間

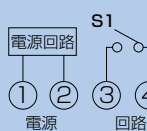
電線

・端子へ接続できる電線の最大サイズは次のとおりです。

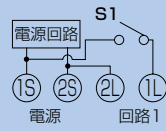
より線の場合	5.5mm ²
単線の場合	φ3.2

端子配置図

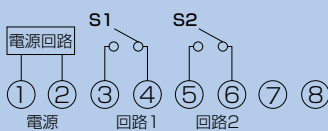
TYQ-11



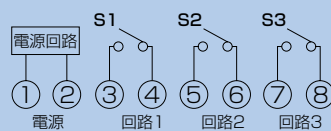
TYQ-11K



TYQ-111



TYQ-1111



負荷の種類とスイッチ容量

負荷の種類	定格	AC220V 16A	AC220V 30A
電熱負荷	100V	1600W	3000W
	200V	3200W	6000W
白熱灯負荷	100V	1600W	3000W
	200V	800W	800W
モータ負荷	100V	800W	1600W
	200V	1600W	
直流負荷		100V 0.2A	

スイッチ容量が上表の値を超える場合は電磁開閉器、接触器をご使用ください。

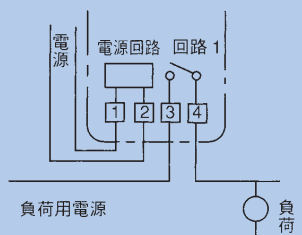
●制御負荷の容量がタイムスイッチの接点容量を超える場合や三相負荷の場合は必ず電磁開閉器等を併用してください。

(直接制御できる負荷の容量は、負荷の種類によって異なりますのでご注意ください。また、電磁開閉器は、電源投入時の励磁電流が誘導性負荷定格を超えないものを選定してください。)

接続例

直接制御する場合

TYQ-11



TYQ-11K

