

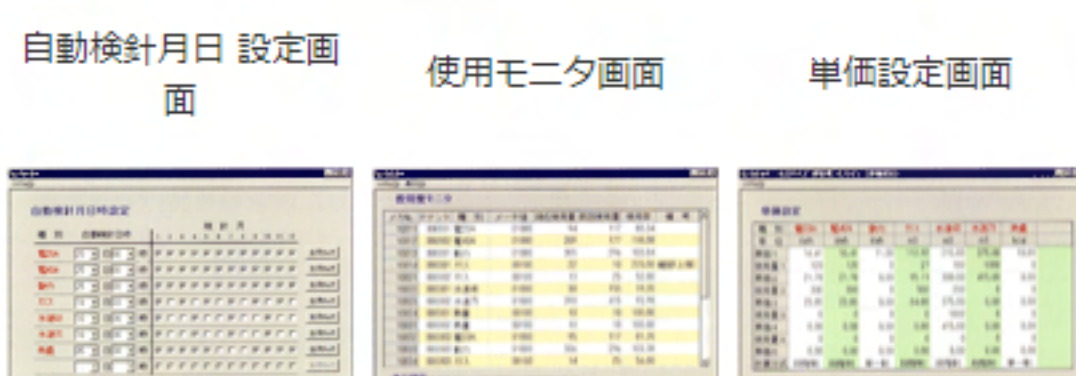


中央装置

特長

- 標準250点から最大2046点までフレキシブルに対応
- ・250点を標準検針点数として、小規模から大規模まで対応します。
- 8種類の計量種別に対応
- ・各種計量器にあわせて、8種類の計量種別を設定できます。
- ・計量種別ごとに、検針する月を任意に設定できます。
- 豊富な検針機能
- ・単価を5段階に設定でき、従量制や段階制に対応できます。
- ・共通部の按分ができ、計量種別ごとの細かい設定が可能です。
- ・月途中の精算が、簡単に行えます。
- 多機能なホスト
- ・ホストは対話型で、簡単に請求書発行/詳細設定が行えます。
- ・検針装置との接続にLAN(10BASE-T)や電話回線が利用できます。
- 群管理も簡単
- 電話回線などを利用した群管理も簡単に行えます。

製品画像 (クリックすると拡大します)



この製品のお問い合わせ

FAXでのお問い合わせ：03-3443-0265

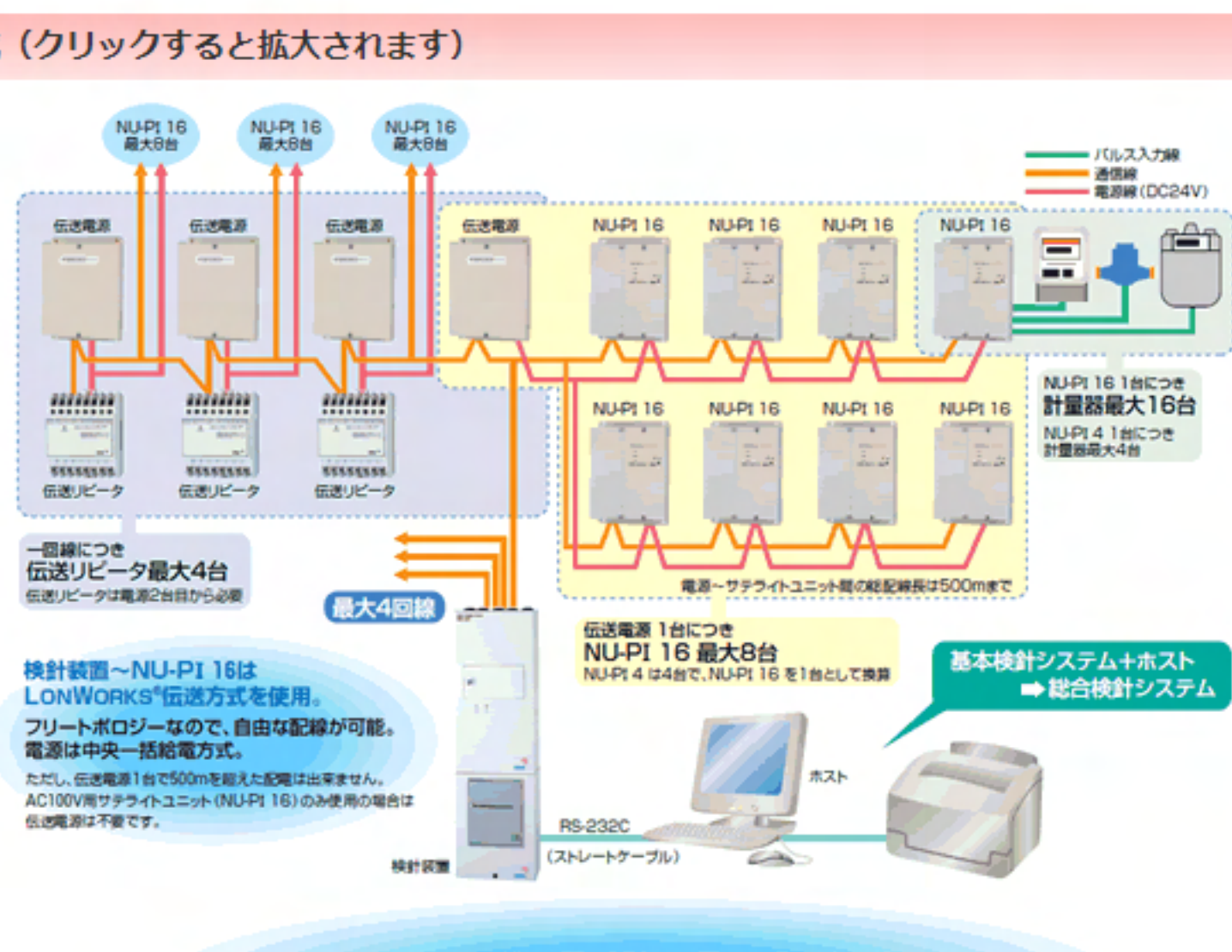
カタログダウンロード

仕様書ダウンロード

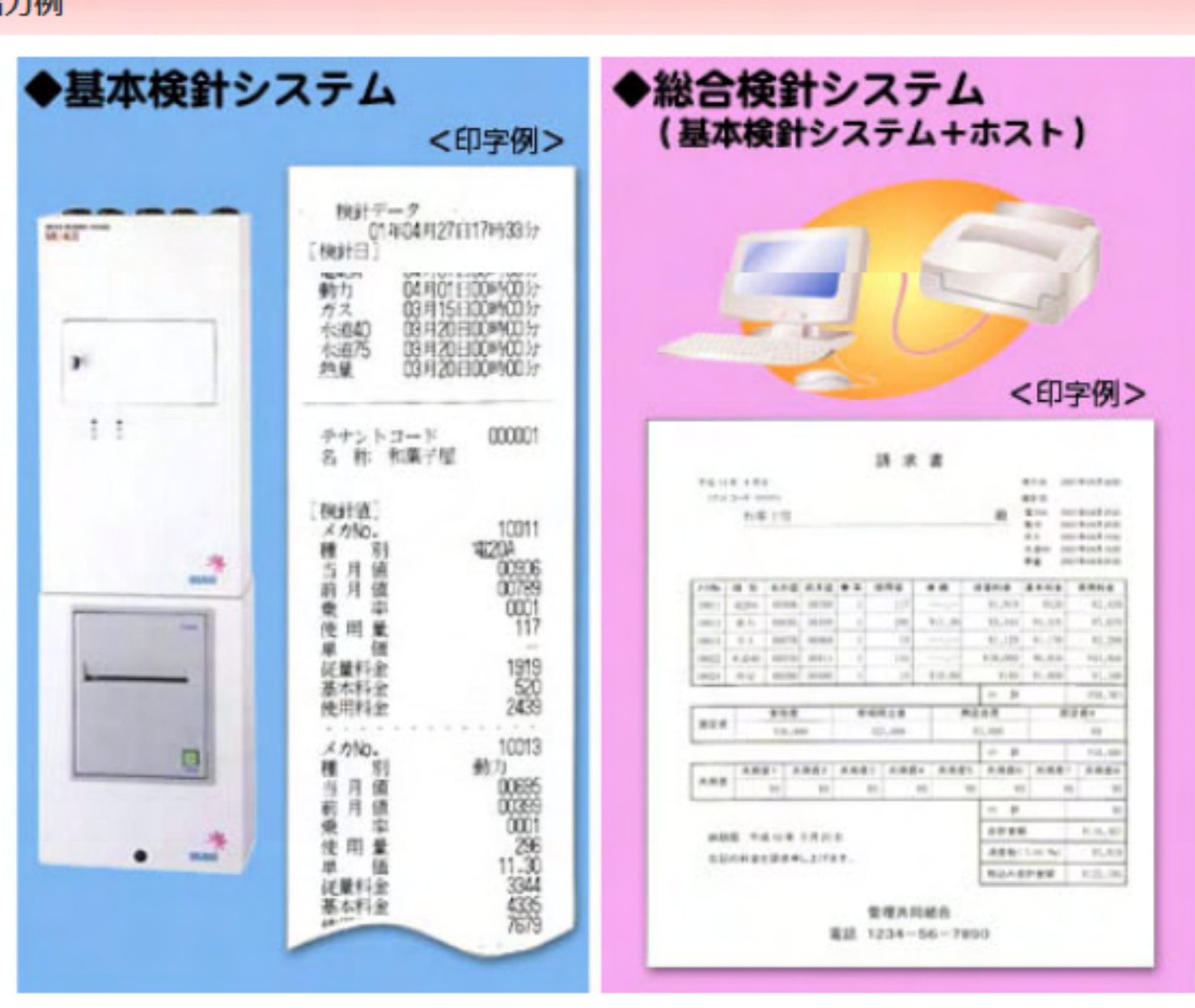
カタログのダウンロード (2.5MB)

MU-KII (ファイルサイズ: 619KB)

システム構成 (クリックすると拡大されます)



プリンタ出力例



仕様<検針装置>

<検針サテライトユニット>

名称・形式	サテライトユニット 16点用 NU-PI 16	サテライトユニット 4点用 NU-PI 4
入力	検針対象メータ	発信装置付計量器
	最大検針メータ数	16点
	信号方式	無電圧a接点またはオープンコレクタ
	パルス幅	長/パルス1sec以上/短/パルス30msec以上
	パルス周期	長/パルス2sec以上/短/パルス60msec以上
	パルス入力線	メータ～サテライト間 CVV-S-1.25sq-2C または CPEV-S Φ0.9-1P
	パルス重み	10 ⁿ (単位/pulse、n=0、1、2、3)
外形寸法(mm)	250(W)×350(H)×75(D)	70(W)×89(H)×58(D)
塗装色	マンセル5Y8.5/0.5	-
質量	4kg	0.3kg
電源線	サテライト～電源ボックス間 CVV-S-1.25sq-2C 総配線長500m	
通信線	サテライト～中央装置間 CPEV-S Φ1.2-1P 総配線長500m	
停電補償	伝送電源により登算補償10時間、その後、不揮発性メモリによりメモリ保護	
使用環境	温度	0～50℃
	湿度	30～85%(非結露)
定格電源(専用)	DC24V±10% (伝送電源から供給) ただし、NU-PI 16のみ AC100V±10%仕様品あり	
消費電力	1.7VA	0.3VA
接地	D種接地	

<専用プリンタユニット>

入力仕様	検針装置直結(電源含む)
種類	32桁漢字ラインサーマルプリンタ
印字速度	27mm/sec
印字内容	検針データ・現在値・装置状態
印字操作	自動または検針装置ボタン操作
定格電源	AC100V±10% 50/60Hz±0.2%
接地	D種接地
外形寸法(mm)	160(W)×80(H)×210(D)
質量	約2.0kg

<伝送リピータ>

名称・形式	伝送リピータNU-RPT	
最大サテライト接続数	8台(NU-PI 16の場合)、32台(NU-PI 4の場合)	
通信線	サテライト～中央装置間接続 CPEV-S Φ1.2-1P (総配線長500m)	
使用環境	温度	0～50℃
	湿度	30～85%(非結露)
定格電源(専用)	DC24V±10%(伝送電源から供給)	
消費電力	0.3VA	
接地	D種接地	
外形寸法(mm)	70(W)×89(H)×58(D)	
形状	壁掛型・DINレール取付兼用形	
質量	0.3kg	

<ホストおよび検針ソフト>

PC本体	Windows [®] 9 8 S E / M e / 2 0 0 0 / X P が動作する PC (パーソナルコンピュータ)
ディスプレイ	VGA以上の高解像度ディスプレイ
ディスク装置	CD-ROMドライブ
その他	キーボード、マウスまたはその他のポインティングデバイス
検針ソフト	●自動検針 ●計量値モニタ ●システム設定 ●請求関連帳票作成 ●データ出力 ●任意検針 ●システムモニタ ●課金情報設定 ●設定関連帳票作成 ●群管理機能

※コンピュータの詳細仕様につきましては、お引き合いのつどご照会ください。

外形図 (クリックすると拡大されます)

