

# 変流器

## すぐれた磁気特性

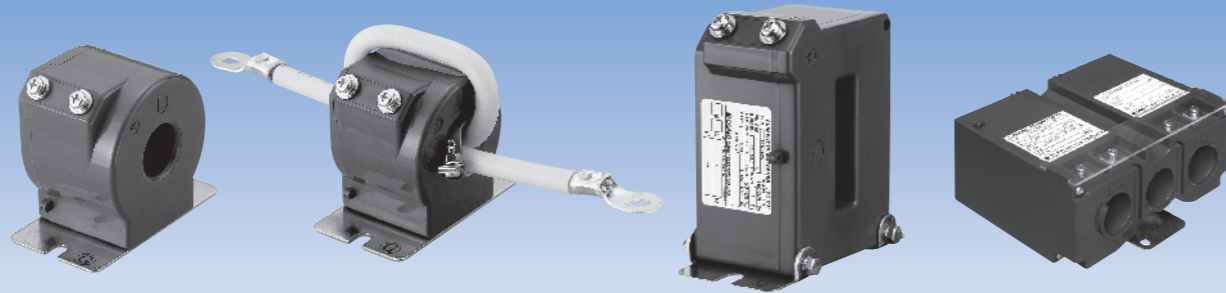
方向性ケイ素鋼帯の巻鉄心を使用しているため、磁気特性がすぐれています。

## 高い絶縁機能

高度絶縁特性を持つ各種の材料を使用していますので、絶縁性能がすぐれています。

## 豊富な機種

用途に応じてお使いいただけるよう、各種のタイプをそろえています。



### 1100V以下

| 用途             | 機種      | タイプ     | 絶縁方式        |
|----------------|---------|---------|-------------|
| ケーブル配線用        | CPR     | 丸窓貫通形   | プラスチックケース入り |
| ブスバー配線用        | CUR     | 角窓貫通形   |             |
| 検定用<br>(電力量計用) | CDR-5W  | 端子付複合形  |             |
|                | CPR-15W | 丸窓貫通形   |             |
|                | CP3R-5W | 丸窓貫通複合形 |             |
|                | CUR-15W | 角窓貫通形   |             |
| CU3R-5W        | 角窓貫通複合形 |         |             |

### 6600V以下

| 用途          | 機種     | タイプ | モールド形式 | 定格一次電流  |
|-------------|--------|-----|--------|---------|
| 一般計器用・電力需給用 | CF6-40 | 巻線形 | 全モールド形 | 10~750A |

### 貫通形変流器の貫通導体配線方法

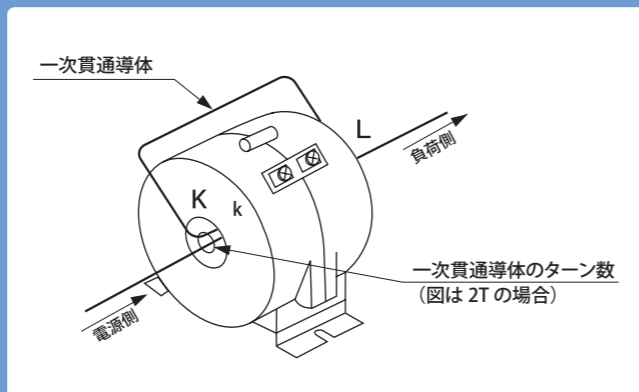
変流器の極性は減極性が標準であり、極性が誤っていたり、貫通導体のターン数が適正でないと、正しい状態で使用することができませんので、次の点にご注意ください。

#### (1) 極性

一次貫通導体は貫通穴に記載されている端子記号のK側よりL側に貫通するように配線します。したがって配線は電源側がK側、負荷側がL側となります。

#### (2) 貫通導体ターン数

一次貫通導体ターン数は、銘板上に記載されたターン数でありCT貫通穴を貫通する導体の本数を示しています。



## 一次貫通導体数と変流比の組合せ

- (1) アンペアターン(AT)、定格一次電流(A)、および一次貫通導体数(T)の組合せは下表のとおりです。  
一次貫通導体は600Vビニル絶縁電線(IV線)を標準とし、単線の場合は直径φで表し、その他はより線の公称断面積を表しています。
- (2) 同じ定格一次電流で2種類以上のアンペアターンから選ぶことができるものもありますが、この表ではアンペアターンを定格一次電流で除いた値、つまり一次貫通導体が最小となるようなアンペアターンと定格一次電流の組合せのものを標準としています。(標準でない一次電流は色文字で示してあります。) 過電流強度が必要な場合、一次導体の大きさ(断面積)については、電線の短絡電流を考慮してご使用ください。

### 一次貫通導体数と変流比表

| 5VA CPR-5形  |         |            |                              | 15VA CPR-15形, CPR-15W形 |         |            |                              | 40VA CPR-40形 |         |            |                              |
|-------------|---------|------------|------------------------------|------------------------|---------|------------|------------------------------|--------------|---------|------------|------------------------------|
| アンペアターン(AT) | 一次電流(A) | 一次貫通導体数(T) | 一次貫通導体(標準)(mm <sup>2</sup> ) | アンペアターン(AT)            | 一次電流(A) | 一次貫通導体数(T) | 一次貫通導体(標準)(mm <sup>2</sup> ) | アンペアターン(AT)  | 一次電流(A) | 一次貫通導体数(T) | 一次貫通導体(標準)(mm <sup>2</sup> ) |
| 100         | 10      | 10         | 3.5(φ2.0)                    | 150                    | 10      | 15         | 3.5(φ2.0)                    | 300          | 30      | 10         | 8(φ3.2)                      |
|             | 20      | 5          | 8(φ3.2)                      |                        | 15      | 10         | 5.5(φ2.6)                    |              | 50      | 6          | 22                           |
|             | 50      | 2          | 22                           |                        | 30      | 5          | 8(φ3.2)                      |              | 60      | 5          | 22                           |
|             | 100     | 1          | 38                           |                        | 50      | 3          | 22                           |              | 75      | 4          | 22                           |
| 120         | 15      | 8          | 5.5(φ2.6)                    | 180                    | 75      | 2          | 22                           | 400          | 100     | 3          | 38                           |
|             | 20      | 6          | 8(φ3.2)                      |                        | 150     | 1          | 60                           |              | 150     | 2          | 60                           |
|             | 30      | 4          | 8(φ3.2)                      |                        | 20      | 9          | 8(φ3.2)                      |              | 300     | 1          | 150                          |
|             | 40      | 3          | 14                           |                        | 30      | 6          | 8(φ3.2)                      |              | 40      | 10         | 14                           |
| 150         | 60      | 2          | 22                           | 200                    | 60      | 3          | 22                           | 500          | 50      | 8          | 22                           |
|             | 120     | 1          | 60                           |                        | 20      | 10         | 8(φ3.2)                      |              | 100     | 4          | 38                           |
|             | 15      | 10         | 5.5(φ2.6)                    |                        | 40      | 5          | 14                           |              | 400     | 1          | 250                          |
|             | 30      | 5          | 8(φ3.2)                      |                        | 50      | 4          | 22                           |              | 50      | 10         | 22                           |
| 200         | 50      | 3          | 22                           | 240                    | 100     | 2          | 38                           | 600          | 100     | 5          | 38                           |
|             | 75      | 2          | 22                           |                        | 200     | 1          | 100                          |              | 250     | 2          | 150                          |
|             | 150     | 1          | 60                           |                        | 30      | 8          | 8(φ3.2)                      |              | 500     | 1          | 325                          |
|             | 40      | 5          | 14                           |                        | 40      | 6          | 14                           |              | 60      | 10         | 22                           |
| 250         | 50      | 4          | 22                           | 250                    | 60      | 4          | 22                           | 750          | 75      | 8          | 22                           |
|             | 200     | 1          | 100                          |                        | 120     | 2          | 60                           |              | 100     | 6          | 38                           |
|             | 50      | 5          | 22                           |                        | 250     | 1          | 150                          |              | 150     | 4          | 60                           |
|             | 250     | 1          | 150                          |                        | 50      | 5          | 22                           |              | 200     | 3          | 100                          |
| 300         | 30      | 10         | 8(φ3.2)                      | 300                    | 250     | 1          | 150                          | 750          | 300     | 2          | 150                          |
|             | 50      | 6          | 22                           |                        | 30      | 10         | 8(φ3.2)                      |              | 600     | 1          | 400                          |
|             | 60      | 5          | 22                           |                        | 50      | 6          | 22                           |              | 75      | 10         | 22                           |
|             | 75      | 4          | 22                           |                        | 60      | 5          | 22                           |              | 150     | 5          | 60                           |
| 400         | 100     | 3          | 38                           | 400                    | 100     | 3          | 38                           | 500          | 750     | 1          | 500                          |
|             | 150     | 2          | 60                           |                        | 150     | 2          | 60                           |              | 60      | 10         | 22                           |
|             | 300     | 1          | 150                          |                        | 300     | 1          | 150                          |              | 75      | 8          | 22                           |
|             | 40      | 10         | 14                           |                        | 40      | 10         | 14                           |              | 100     | 4          | 38                           |
| 500         | 50      | 8          | 22                           | 500                    | 50      | 8          | 22                           | 600          | 100     | 4          | 38                           |
|             | 100     | 4          | 38                           |                        | 100     | 4          | 38                           |              | 400     | 1          | 250                          |
|             | 400     | 1          | 250                          |                        | 400     | 1          | 250                          |              | 50      | 10         | 22                           |
|             | 50      | 10         | 22                           |                        | 50      | 10         | 22                           |              | 100     | 5          | 38                           |
| 600         | 100     | 5          | 38                           | 600                    | 250     | 2          | 150                          | 750          | 250     | 2          | 150                          |
|             | 250     | 2          | 150                          |                        | 500     | 1          | 325                          |              | 500     | 1          | 325                          |
|             | 500     | 1          | 325                          |                        | 300     | 1          | 150                          |              | 60      | 10         | 22                           |
|             | 40      | 10         | 14                           |                        | 40      | 10         | 14                           |              | 75      | 8          | 22                           |
| 750         | 50      | 8          | 22                           | 750                    | 50      | 8          | 22                           | 750          | 100     | 6          | 38                           |
|             | 100     | 4          | 38                           |                        | 100     | 4          | 38                           |              | 150     | 4          | 60                           |
|             | 400     | 1          | 250                          |                        | 400     | 1          | 250                          |              | 200     | 3          | 100                          |
|             | 50      | 10         | 22                           |                        | 50      | 10         | 22                           |              | 300     | 2          | 150                          |
| 750         | 75      | 8          | 22                           | 750                    | 75      | 8          | 22                           | 750          | 600     | 1          | 400                          |
|             | 100     | 6          | 38                           |                        | 100     | 6          | 38                           |              | 75      | 10         | 22                           |
|             | 150     | 4          | 60                           |                        | 150     | 4          | 60                           |              | 150     | 5          | 60                           |
|             | 200     | 3          | 100                          |                        | 200     | 3          | 100                          |              | 750     | 1          | 500                          |
| 750         | 300     | 2          | 150                          | 750                    | 300     | 2          | 150                          | 750          | 75      | 10         | 22                           |
|             | 600     | 1          | 400                          |                        | 600     | 1          | 400                          |              | 150     | 5          | 60                           |
|             | 75      | 10         | 22                           |                        | 75      | 10         | 22                           |              | 750     | 1          | 500                          |
|             | 150     | 5          | 60                           |                        | 150     | 5          | 60                           |              |         |            |                              |

※1次貫通導体数「1」は、CTを通すのみです。

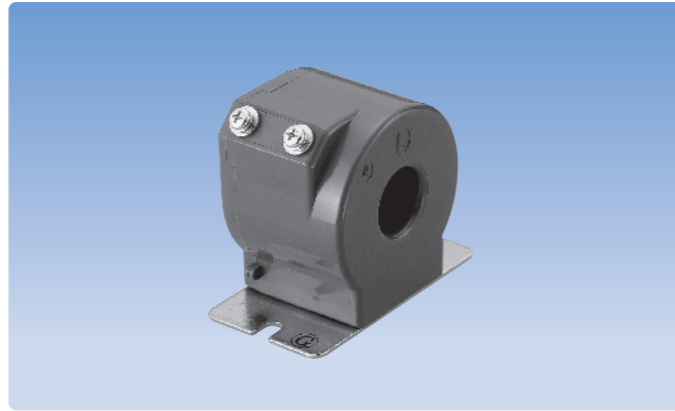
形名

**CPR-5**  
**CPR-15**  
**CPR-40**

用途  
一般計器用

特長

- 鉄心、二次コイルをプラスチック製の外装ケースに収納した構造のため、小形・軽量で取扱いに便利です。
- 一次導体の貫通穴径はゆとりがあるので、導体貫通作業が容易です。



仕様

| 形名     | 定格アンペアターン (AT)     | 定格二次電流 (A) | 定格負担 (VA) | 精度階級 (級) | 定格周波数 (Hz) | 過電流強度 (倍) | 最高電圧 (V) | 検定 | 質量 (kg) |
|--------|--------------------|------------|-----------|----------|------------|-----------|----------|----|---------|
| CPR-5  | 100, 120, 150, 200 | 5          | 5         | 1.0      | 50-60 共用   | 40        | 1150     | 不可 | 0.6     |
|        | 250, 300           |            |           |          |            |           |          |    | 0.7     |
|        | 400                |            |           |          |            |           |          |    | 0.8     |
|        | 500, 600           |            |           |          |            |           |          |    | 0.6     |
|        | 750                |            |           |          |            |           |          |    | 0.7     |
| CPR-15 | 150, 180           | 5          | 15        | 1.0      | 50-60 共用   | 40        | 1150     | 不可 | 1.0     |
|        | 200, 240           |            |           |          |            |           |          |    | 0.7     |
|        | 250, 300           |            |           |          |            |           |          |    | 0.7     |
|        | 400                |            |           |          |            |           |          |    | 0.8     |
|        | 500, 600           |            |           |          |            |           |          |    | 0.6     |
|        | 750                |            |           |          |            |           |          |    | 0.7     |
| CPR-40 | 300                | 5          | 40        | 1.0      | 50-60 共用   | 40        | 1150     | 不可 | 1.2     |
|        | 400                |            |           |          |            |           |          |    | 1.3     |
|        | 500, 600, 750      |            |           |          |            |           |          |    | 0.9     |

(注) 一次貫通導体数と変流比の組合せにつきましては、P.8をご参照ください。

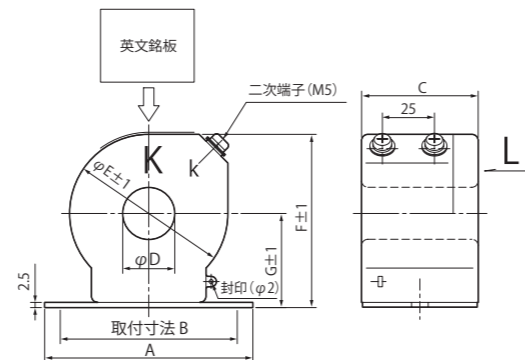
外形寸法

(単位: mm)

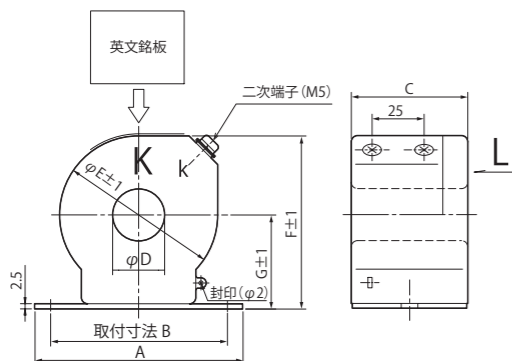
●CPR-5、CPR-15、CPR-40

| 形名     | 定格アンペアターン(AT) | A   | B  | C  | φD | φE | F  | G  |
|--------|---------------|-----|----|----|----|----|----|----|
| CPR-5  | 100~200       | 85  | 70 | 57 | 23 | 61 | 70 | 37 |
|        | 250~400       | 85  | 70 | 55 | 32 | 70 | 77 | 42 |
|        | 500~750       | 100 | 85 | 57 | 50 | 86 | 93 | 50 |
| CPR-15 | 150~180       | 100 | 85 | 57 | 25 | 76 | 83 | 45 |
|        | 200           | 100 | 85 | 55 | 32 | 70 | 77 | 42 |
|        | 240~400       | 85  | 70 | 55 | 32 | 70 | 77 | 42 |
| CPR-40 | 500~750       | 100 | 85 | 57 | 50 | 86 | 93 | 50 |
|        | 300~400       | 100 | 85 | 72 | 32 | 86 | 93 | 50 |

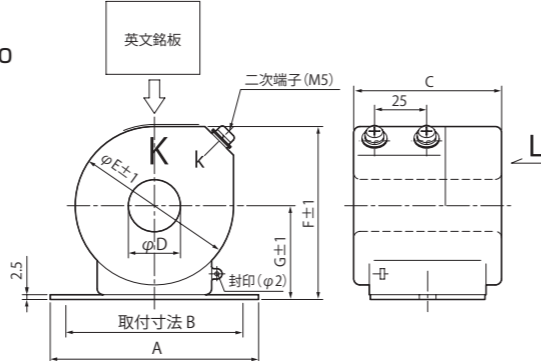
CPR-5



CPR-15



CPR-40



形名

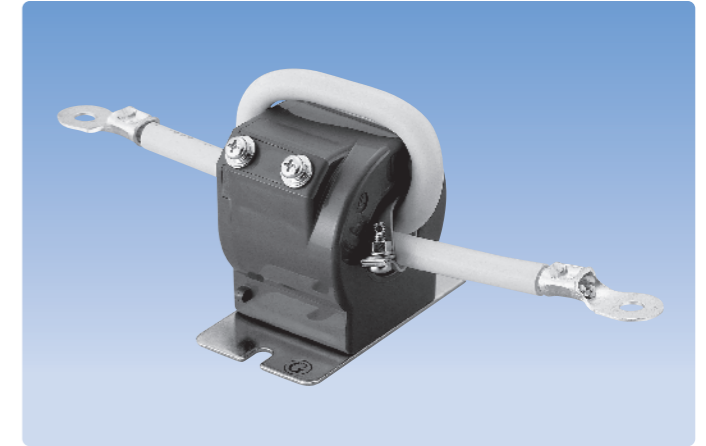
**CPR-15W**

用途

検定対応用

特長

- 普通電力量計と組み合わせて検定が受けられる検定対応品で、定格負担は15VAです。
- 定格一次電流により一次貫通導体が2T以上の場合は一次貫通導体付となり、1Tの場合は一次貫通導体は付きません。



仕様

| 形名      | 構造     | 定格一次電流 (A)     | 定格二次電流 (A) | 定格負担 (VA) | 精度階級 (級) | 定格周波数 (Hz)    | 過電流強度 (倍) | 最高電圧 (V) | 検定 | 質量 (kg) |
|---------|--------|----------------|------------|-----------|----------|---------------|-----------|----------|----|---------|
| CPR-15W | 一次導体付  | 10, 15, 20, 30 | 5          | 15        | 1.0      | 50 または 60 (注) | 40        | 1150     | 可  | 1.4     |
|         |        | 40             |            |           |          |               |           |          |    | 0.9     |
|         |        | 50, 60, 75     |            |           |          |               |           |          |    | 1.5     |
|         |        | 100            |            |           |          |               |           |          |    | 1.1     |
|         |        | 120            |            |           |          |               |           |          |    | 1.2     |
|         |        | 150            |            |           |          |               |           |          |    | 1.0     |
|         | 一次導体なし | 200, 250, 300  |            |           |          |               |           |          |    | 0.7     |
|         |        | 400            |            |           |          |               |           |          |    | 0.8     |
|         |        | 500, 600       |            |           |          |               |           |          |    | 0.6     |
|         |        | 750            |            |           |          |               |           |          |    | 0.7     |

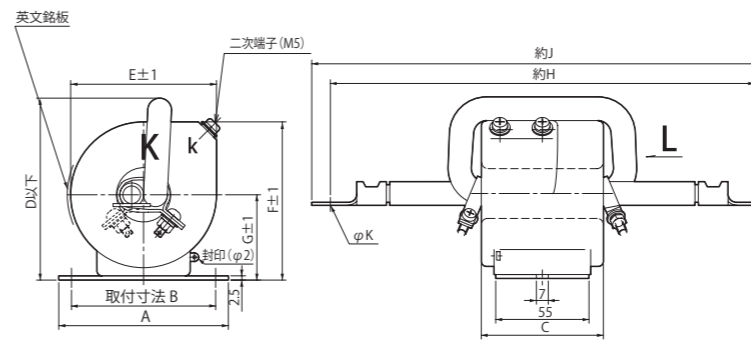
(注) 定格周波数をご指定ください。

外形寸法

(単位: mm)

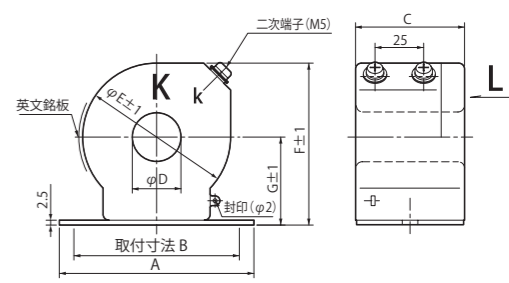
●CPR-15W (一次導体付)

| 定格一次電流(A) | 適用圧着端子形状 | A   | B  | C  | D   | E  | F  | G  | H   | J    | K   |
|-----------|----------|-----|----|----|-----|----|----|----|-----|------|-----|
| 10        | 5.5-6    | 100 | 85 | 72 | 120 | 86 | 93 | 50 | 250 | 262  | 6.4 |
| 15        | 5.5-6    |     |    |    |     |    |    |    |     |      |     |
| 20        | 8-6      |     |    |    |     |    |    |    |     |      |     |
| 30        | 8-6      |     |    |    |     |    |    |    |     |      |     |
| 40        | 14-6     |     |    |    |     |    |    |    |     |      |     |
| 50        | 22-8     |     |    |    |     |    |    |    |     |      |     |
| 60        | 22-8     | 85  | 70 | 55 | 100 | 70 | 77 | 42 | 250 | 267  | 8.4 |
| 75        | 22-8     |     |    |    |     |    |    |    |     |      |     |
| 100       | 38-8     |     |    |    |     |    |    |    |     |      |     |
| 120       | 60-10    | 85  | 70 | 55 | 100 | 70 | 77 | 42 | 272 | 10.5 |     |



●CPR-15W (一次導体なし)

| 定格一次電流(A) | A   | B  | C  | φD | φE | F  | G  |
|-----------|-----|----|----|----|----|----|----|
| 150       | 100 | 85 | 57 | 25 | 76 | 83 | 45 |
| 200       | 100 | 85 | 55 | 32 | 70 | 77 | 42 |
| 250~400   | 85  | 70 | 55 | 32 | 70 | 77 | 42 |
| 500~750   | 100 | 85 | 57 | 50 | 86 | 93 | 50 |



変流器

ブスバー配線用(角窓貫通形) (プラスチックケース入り)

形名

**CUR-15**  
**CUR-40**  
**CUR-15W**

用途

一般計器用、検定対応用

特長

- 鉄心、二次コイルをプラスチック製の外装ケースに収納した構造のため、小形・軽量で取扱いに便利です。
- 取付方法は、縦取付、横取付、ブスバー直付の3種類から選択できます。
- CUR-15Wは、普通電力量計と組合せ検定を受けることができます。



仕様

| 形名      | 定格一次電流 (A)    | 標準貫通ブスバー厚み×巾(mm) | 定格二次電流 (A) | 定格負担 (VA) | 確度階級 (級) | 定格周波数 (Hz)             | 過電流強度 (倍) | 最高電圧 (V) | 検定 | 質量 (kg) |
|---------|---------------|------------------|------------|-----------|----------|------------------------|-----------|----------|----|---------|
| CUR-15W | 200, 250, 300 | 8×25             | 5          | 15        | 1.0      | 50<br>または<br>60<br>(注) | 40        | 1150     | 可  | 1.3     |
|         | 400, 500      | 8×30, 50         |            |           |          |                        |           |          |    | 1.2     |
|         | 600, 750      | 10×50            |            |           |          |                        |           |          |    | 0.8     |
|         | 800           | 8×65             |            |           |          |                        |           |          |    | 1.1     |
|         | 1000, 1200    | 8×100            |            |           |          |                        |           |          |    | 1.3     |
|         | 1500          | 10×100           |            |           |          |                        |           |          |    | 1.4     |
| 2000    | 8×100 2本      | 1.5              |            |           |          |                        |           |          |    |         |

(注) 定格周波数をご指定ください。

仕様

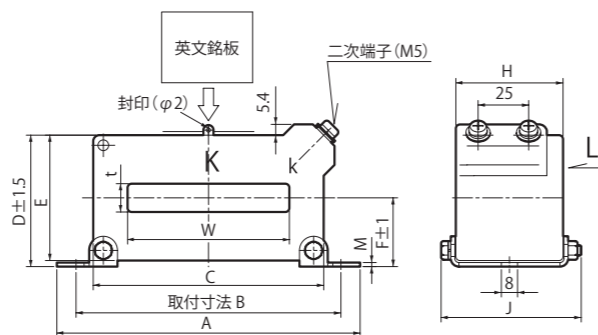
| 形名     | 定格一次電流 (A)    | 標準貫通ブスバー厚み×巾(mm) | 定格二次電流 (A) | 定格負担 (VA) | 確度階級 (級) | 定格周波数 (Hz)  | 過電流強度 (倍) | 最高電圧 (V) | 検定 | 質量 (kg) |
|--------|---------------|------------------|------------|-----------|----------|-------------|-----------|----------|----|---------|
| CUR-15 | 200, 250, 300 | 8×25             | 5          | 15        | 1.0      | 50-60<br>共用 | 40        | 1150     | 不可 | 1.3     |
|        | 400, 500      | 8×30, 50         |            |           |          |             |           |          |    | 1.2     |
|        | 600, 750      | 10×50            |            |           |          |             |           |          |    | 0.8     |
| CUR-40 | 200, 250      | 8×25             | 5          | 40        | 1.0      | 50-60<br>共用 | 40        | 1150     | 不可 | 3.3     |
|        | 300, 400      | 5×40, 50         |            |           |          |             |           |          |    | 1.5     |
|        | 500           | 8×50             |            |           |          |             |           |          |    | 1.2     |
|        | 600           | 8×65             |            |           |          |             |           |          |    | 1.1     |
|        | 750, 800      | 8×65             |            |           |          |             |           |          |    | 1.3     |
|        | 1000, 1200    | 8×100            |            |           |          |             |           |          |    | 1.4     |
| 1500   | 10×100        | 1.5              |            |           |          |             |           |          |    |         |
| 2000   | 8×100 2本      | 1.5              |            |           |          |             |           |          |    |         |

外形寸法

(単位: mm)

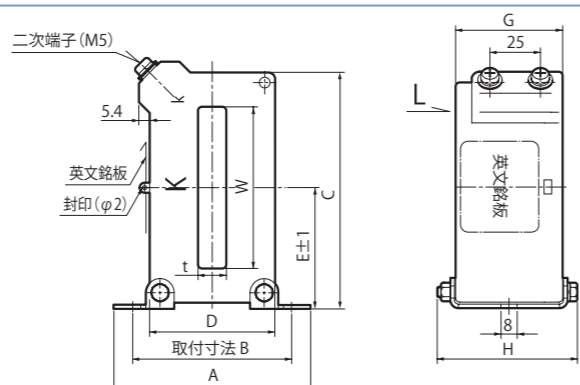
●CUR-15、CUR-40 (横取付寸法)

| 形名     | 定格一次電流(A) | A   | B   | C   | D   | E   | F    | G  | H  | J  | M   | W   | t  |
|--------|-----------|-----|-----|-----|-----|-----|------|----|----|----|-----|-----|----|
| CUR-15 | 200~500   | 137 | 118 | 101 | 75  | 73  | 38.5 | 50 | 53 | 69 | 1.5 | 55  | 14 |
|        | 600~750   | 150 | 131 | 114 | 64  | 62  | 33   | 50 | 53 | 69 | 1.5 | 80  | 14 |
| CUR-40 | 200~250   | 163 | 144 | 130 | 107 | 104 | 55   | 65 | 68 | 84 | 2.0 | 55  | 14 |
|        | 300~500   | 137 | 118 | 101 | 75  | 73  | 38.5 | 50 | 53 | 69 | 1.5 | 55  | 14 |
|        | 600~800   | 150 | 131 | 114 | 64  | 62  | 33   | 50 | 53 | 69 | 1.5 | 80  | 14 |
|        | 1000~2000 | 169 | 150 | 133 | 82  | 80  | 42   | 50 | 53 | 69 | 1.5 | 105 | 28 |



●CUR-15、CUR-40 (縦取付寸法)

| 形名     | 定格一次電流(A) | A   | B   | C   | D   | E    | F  | G  | H  | W   | t  |
|--------|-----------|-----|-----|-----|-----|------|----|----|----|-----|----|
| CUR-15 | 200~500   | 109 | 90  | 103 | 73  | 52.5 | 50 | 53 | 69 | 55  | 14 |
|        | 600~750   | 98  | 79  | 116 | 62  | 59   | 50 | 53 | 69 | 80  | 14 |
| CUR-40 | 200~250   | 137 | 118 | 133 | 104 | 68   | 65 | 68 | 84 | 55  | 14 |
|        | 300~500   | 109 | 90  | 103 | 73  | 52.5 | 50 | 53 | 69 | 55  | 14 |
|        | 600~800   | 98  | 79  | 116 | 62  | 59   | 50 | 53 | 69 | 80  | 14 |
|        | 1000~2000 | 116 | 97  | 135 | 80  | 68.5 | 50 | 53 | 69 | 105 | 28 |

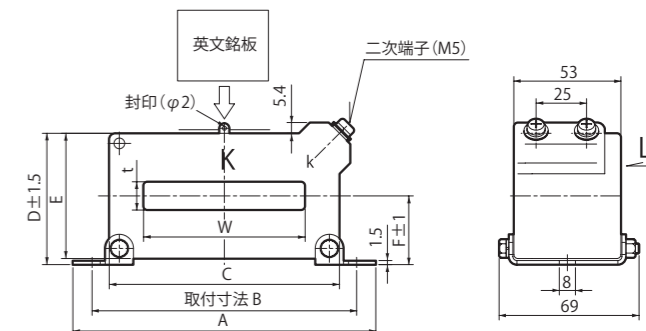


外形寸法

(単位: mm)

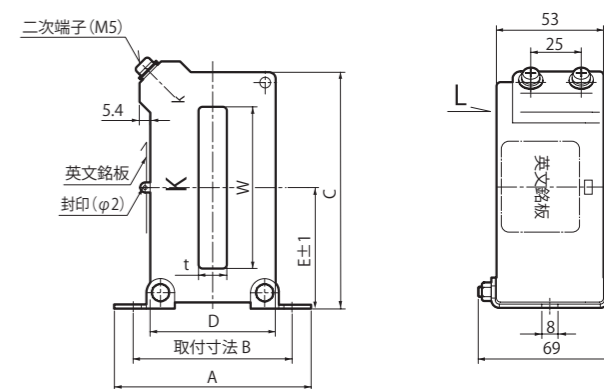
●CUR-15W (縦取付寸法)

| 形名      | 定格一次電流(A) | A   | B   | C   | D  | E  | F    | W   | t  |
|---------|-----------|-----|-----|-----|----|----|------|-----|----|
| CUR-15W | 200~500   | 137 | 118 | 101 | 75 | 73 | 38.5 | 55  | 14 |
|         | 600~800   | 150 | 131 | 114 | 64 | 62 | 33   | 80  | 14 |
|         | 1000~2000 | 169 | 150 | 133 | 82 | 80 | 42   | 105 | 28 |



●CUR-15W (横取付寸法)

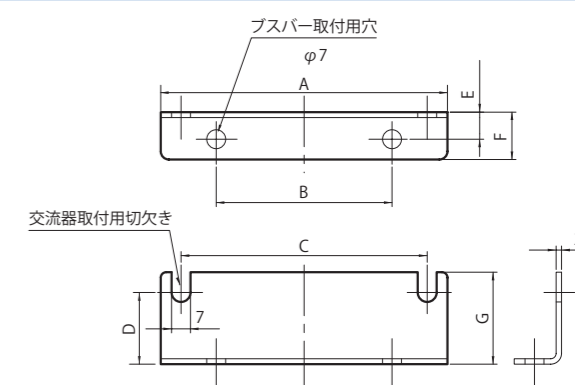
| 形名      | 定格一次電流(A) | A   | B  | C   | D  | E    | F  | W   | t  |
|---------|-----------|-----|----|-----|----|------|----|-----|----|
| CUR-15W | 200~500   | 109 | 90 | 103 | 73 | 52.5 | 50 | 55  | 14 |
|         | 600~800   | 98  | 79 | 116 | 62 | 59   | 50 | 80  | 14 |
|         | 1000~2000 | 116 | 97 | 135 | 80 | 68.5 | 50 | 105 | 28 |



ブスバー直付金具

(単位: mm)

| 適用変流器  | 材質      | 1組分個数  | A   | B   | C   | D    | E  | F    | G    |
|--|---------|--------|-----|-----|-----|------|----|------|------|
| CUR-15 (200~500A)<br>CUR-40 (300~500A)<br>CUR-15W (200~500A) | 鋼       | 2      | 106 | 65  | 91  | 26.5 | 10 | 17.5 | 34   |
| CUR-15 (600~800A)<br>CUR-40 (600~800A)<br>CUR-15W (600~800A) | 鋼       | 2      | 119 | 90  | 104 | 21   | 10 | 17.5 | 28.5 |
| CUR-40 (200~250A)  | 鋼       | 2      | 119 | 70  | 104 | 34   | 10 | 17.5 | 41.5 |
| CUR-40 (1000~2000A)<br>CUR-15W (1000~2000A)                  | 鋼<br>黄鋼 | 1<br>1 | 138 | 115 | 123 | 23   | 15 | 22.5 | 37   |





形名

CP3R-5W

用途

検定対応用

特長

- 高さ寸法を60mmとしましたので、主幹ブレーカ(225AF)を選ばず、コンパクトEMとの組合せで、盤のさらなる薄型化・小型化が可能です。
- 三相が一体化されているため配線作業が簡素化できます。
- 相間に絶縁バリア(オプション)の取付けが可能です。
- 当社電力量計との組合せで、検定が受けられます※。



仕様

| 形名      | 定格一次電流 (A)    | 定格二次電流 (A) | 定格負担 (VA) | 精度階級 (級) | 定格周波数 (Hz)             | 過電流強度 (倍) | 最高電圧 (V) | 検定 | 質量 (kg) |
|---------|---------------|------------|-----------|----------|------------------------|-----------|----------|----|---------|
| CP3R-5W | 150, 200, 250 | 5          | 2×5       | 1.0      | 50<br>または<br>60<br>(注) | 40        | 1150     | 可  | 約1.2    |

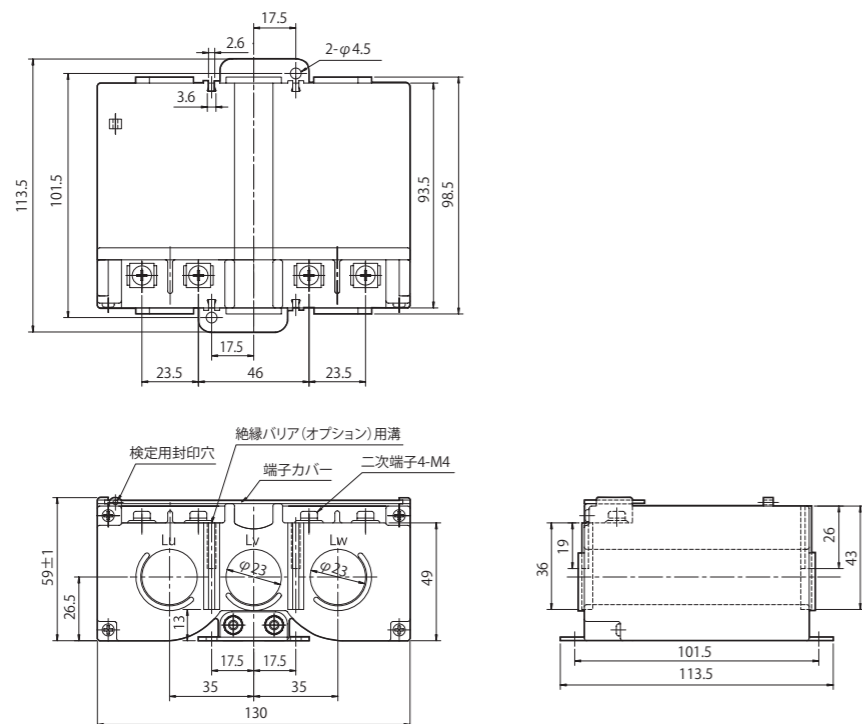
(注) 定格周波数をご指定ください。

※定格負担は、二次側配線の負担を含んで5VAとなりますのでご注意ください。

※絶縁バリアは、「絶縁バリア付き」と付記して注文ください。

外形寸法

(単位: mm)



形名

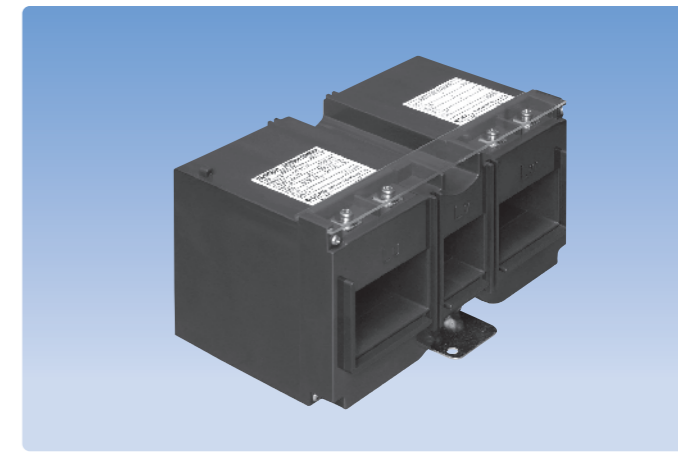
CU3R-5W

用途

検定対応用

特長

- 高さ寸法を抑えたことにより分電盤の薄型化・小型化が実現できます。
- 三相が一体化されているため配線作業が簡素化できます。
- 相間に絶縁バリア(オプション)の取付けが可能です。
- 当社電力量計との組合せで、検定が受けられます※。



仕様

| 形名      | 定格一次電流 (A)    | 定格二次電流 (A) | 定格負担 (VA) | 精度階級 (級) | 定格周波数 (Hz)             | 過電流強度 (倍) | 最高電圧 (V) | 検定 | 質量 (kg) |
|---------|---------------|------------|-----------|----------|------------------------|-----------|----------|----|---------|
| CU3R-5W | 250, 300, 400 | 5          | 2×5       | 1.0      | 50<br>または<br>60<br>(注) | 40        | 1150     | 可  | 約1.7    |

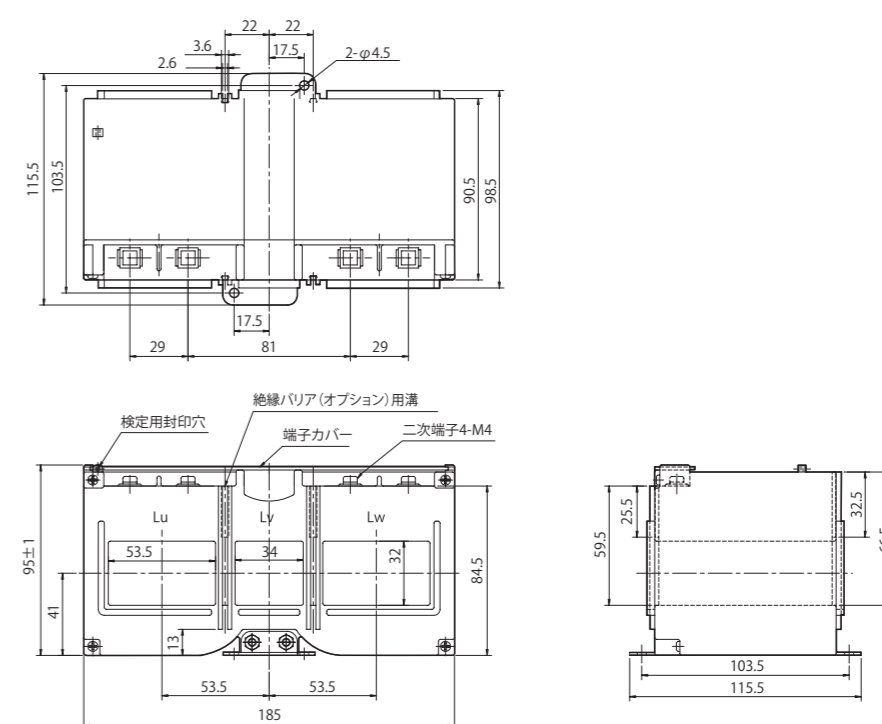
(注) 定格周波数をご指定ください。

※定格負担は、二次側配線の負担を含んで5VAとなりますのでご注意ください。

※絶縁バリアは、「絶縁バリア付き」と付記して注文ください。

外形寸法

(単位: mm)



形名

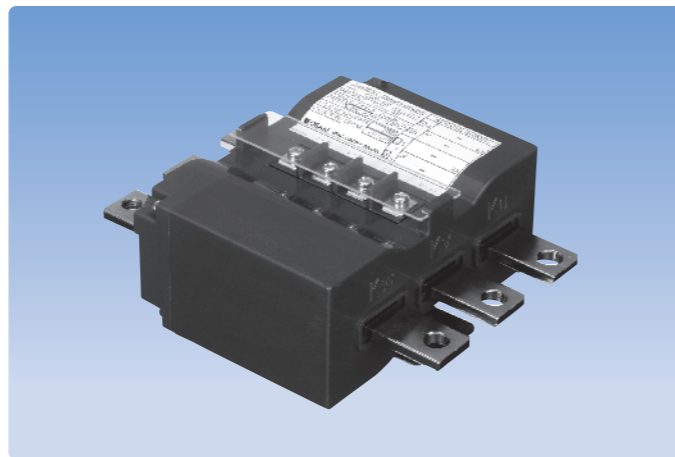
CDR-5W

用途

検定対応用

特長

- 高さ寸法を60mmとしましたので、主幹プレーカ(225AF)を選ばず、コンパクトEMとの組合せで、盤のさらなる薄型化・小型化が可能です。
- はじめから端子が組み込まれていますので、盤への取り付けが容易です。
- 当社電力量計との組合せで、検定が受けられます※。



仕様

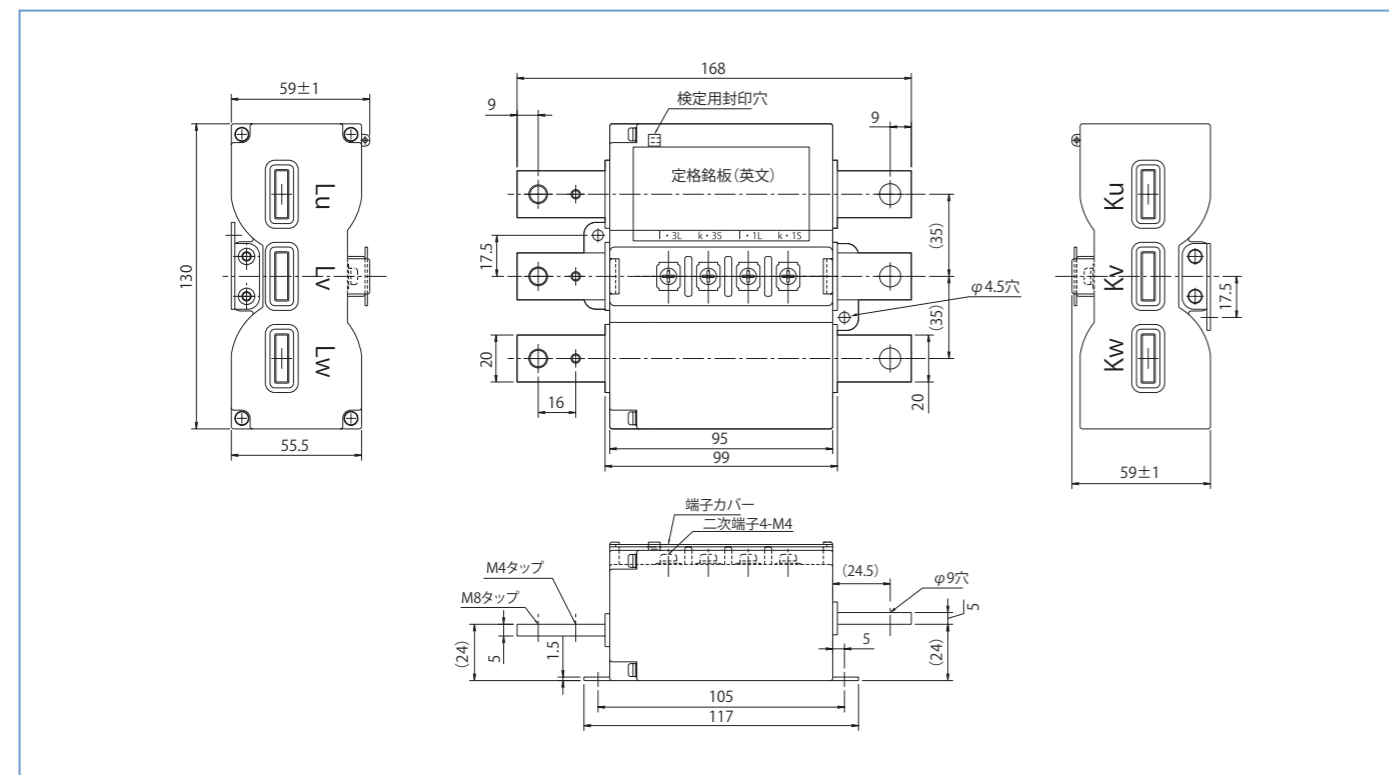
| 形名     | 定格一次電流 (A)    | 定格二次電流 (A) | 定格負担 (VA) | 精度階級 (級) | 定格周波数 (Hz)             | 過電流強度 (倍) | 最高電圧 (V) | 検定 | 質量 (kg) |
|--------|---------------|------------|-----------|----------|------------------------|-----------|----------|----|---------|
| CDR-5W | 150, 200, 250 | 5          | 2×5       | 1.0      | 50<br>または<br>60<br>(注) | 40        | 1150     | 可  | 2.0     |

(注) 定格周波数をご指定ください。

※定格負担は、二次側配線の負担を含んで5VAとなりますのでご注意ください。

外形寸法

(単位: mm)



形名

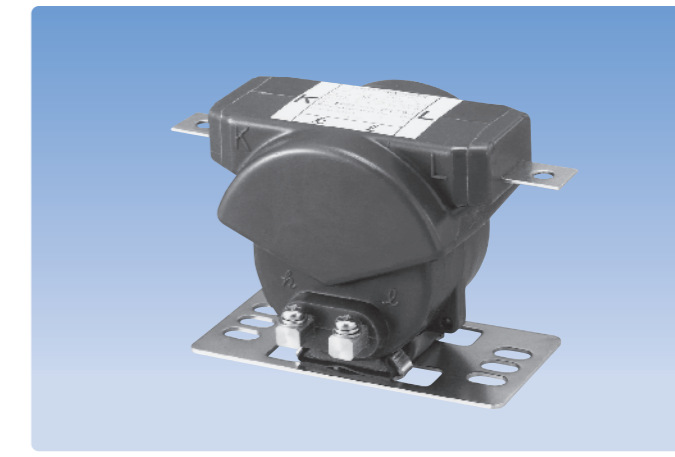
CF6-40

用途

一般計器用、電力需給用

特長

- 一次、二次端子とも、上部から容易に配線ができます。
- 検定品は普通電力量計と組み合わせて検定を受けることができます。



仕様

| 形名     | 定格一次電流 (A)                          | 定格二次電流 (A) | 定格負担 (VA) | 精度階級 (級) | 定格周波数 (Hz)  | 過電流強度 (倍) | 過電流定数 (n)          | 最高電圧 (V) | 検定 | 質量 (kg) |
|--------|-------------------------------------|------------|-----------|----------|-------------|-----------|--------------------|----------|----|---------|
| CF6-40 | 10, 15, 20, 30, 40, 50, 60, 75, 100 | 5          | 40        | 1.0      | 50・60<br>共用 | 40        | 15VAの<br>とき<br>n>5 | 6900     | 可  | 2.7     |
|        | 150, 200                            |            |           |          |             |           |                    |          |    | 3.0     |
|        | 300, 400, 500, 600, 750             |            |           |          |             |           |                    |          |    | 3.5     |

(注) 検定品をご入用の場合は、検定品のご指定と定格周波数をお知らせください。

外形寸法

(単位: mm)

