

電力需給用複合計器

普通級・三相3線式 / 精密級・三相3線式 / 特別精密級・三相3線式

形名

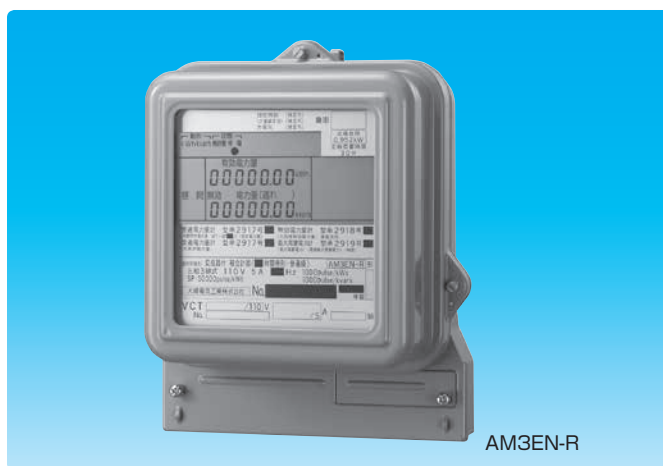
AM3EN-R (普通級・三相3線式)

AP3EL-R (精密級・三相3線式)

AH3E7-R (特別精密級・三相3線式)

特長

- 計量法に準拠しています。
- 日本電気計器検定所の型式承認を取得している計器があります。
- 電力会社にて納入されている計器と同じ計量表示・精度をもつ電力需給用複合計器です。



AM3EN-R

仕様

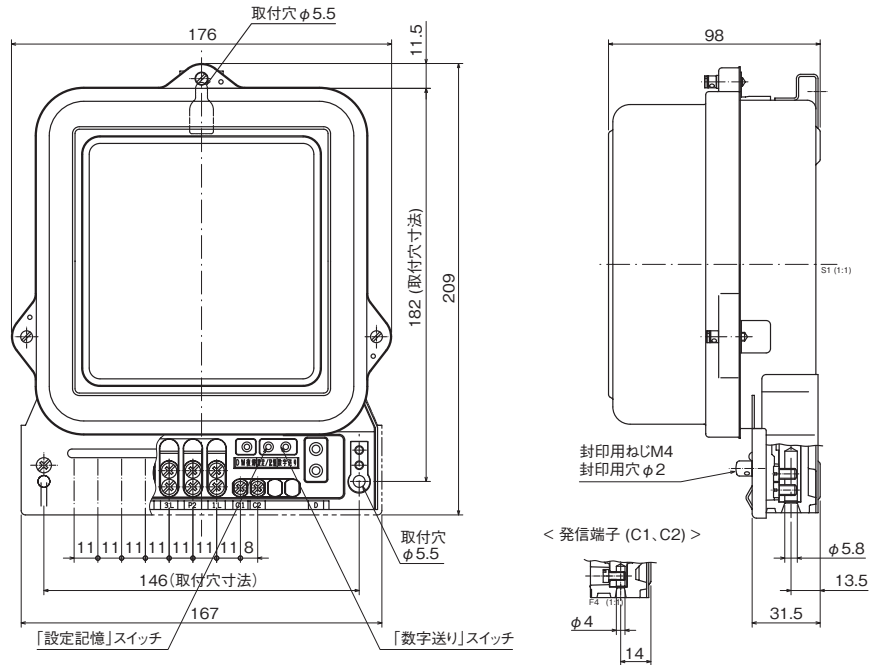
相線式		三相3線式		
階級		普通級	精密級	特別精密級
形名		AM3EN-R	AP3EL-R	AH3E7-R
内蔵計器		種別	種別	種別
		普通電力量計 (全日電力量測定用)	精密電力量計 (全日電力量測定用)	特別精密電力量計 (全日電力量測定用)
		普通電力量計 (昼間力率測定用)	普通電力量計 (昼間力率測定用)	普通電力量計 (昼間力率測定用)
		無効電力量計 (昼間力率測定用)	無効電力量計 (昼間力率測定用)	無効電力量計 (昼間力率測定用)
		最大需要電力計	最大需要電力計	最大需要電力計
取付・接続方式		表面取付・表面接続		
定格	電圧(V)	/110		
	電流(A)	/5		
乗率		合成変成比倍		
表示画面		現在画面、検針画面、設定画面		
画面切換		サイクリック表示		
需要時限		30分		
力測時間帯		8時~22時 (出荷時設定により変更可能)		
検針日		1日から31日までのいずれかを設定		
出力パルス定数 (pulse/kWh)		50,000		
定格周波数 (Hz)		50または60		
電圧回路		皮相電力 9.0VA以下、電力損失 -W		
電流回路		皮相電力 0.2VA以下、電力損失 -W		
質量 (kg)		2.0		
端子カバー		標準装備		

計量器の乗率として下記表の普通級、精密級、特別精密級も製作可能です。お問い合わせください。

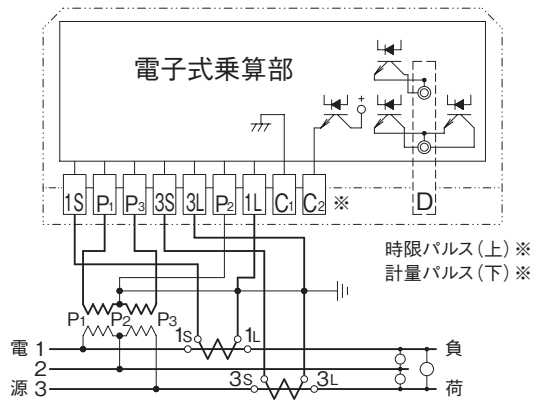
階級 \ 乗率	10べき倍	D倍
普通級	AM3ER-R	AM3EP-R
精密級	AP3EN-R	AP3EM-R
特別精密級	AH3E7-R	AH3E7-R

外形寸法

AM3EN-R

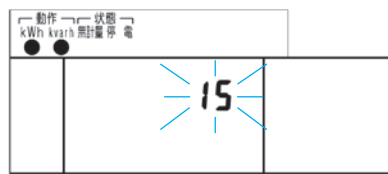
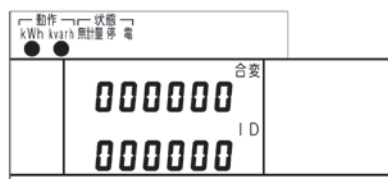


接続図



注) ※出力パルスの取出しには、パルス検出器「OCK シリーズ」を使用ください。

設定画面の表示遷移



① 出荷時設定内容の表示画面

「設定／記憶」スイッチを押すと出荷時設定内容を表示します。
続けて「設定／記憶」スイッチを押すと「画面表示時間」の設定画面となります。

② “画面表示時間”の設定画面

“画面表示時間”がフリッカし、「数字送り」スイッチを押すと数字が5単位で増加します。
「設定／記憶」スイッチを押すと確定し、「計量確定日」の設定画面となります。

③ “計量確定日”の設定画面

“計量確定日”がフリッカし、「数字送り」スイッチを押すと数字が増加します。
「設定／記憶」スイッチを押すと確定し、「西暦年」の設定画面となります。

④ “西暦年”の設定画面

“西暦年”がフリッカし、「数字送り」スイッチを押すと数字が増加します。
「設定／記憶」スイッチを押すと確定し、「月」の設定画面となります。

⑤ “月”の表示画面

“月”がフリッカし、「数字送り」スイッチを押すと数字が増加します。
「設定／記憶」スイッチを押すと確定し、「日」の設定画面となります。

⑥ “日”の表示画面

“日”がフリッカし、「数字送り」スイッチを押すと数字が増加します。
「設定／記憶」スイッチを押すと確定し、“時”の設定画面となります。

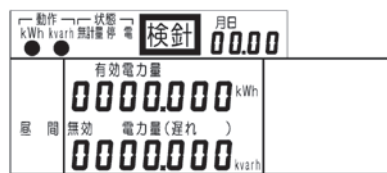
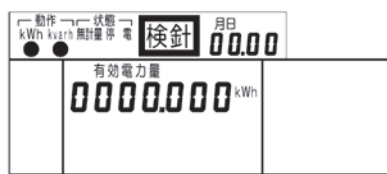
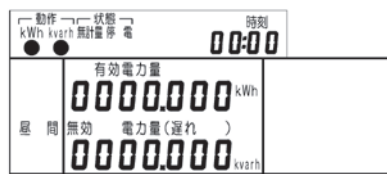
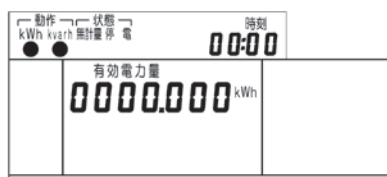
⑦ “時”の表示画面

“時”がフリッカし、「数字送り」スイッチを押すと数字が増加します。
「設定／記憶」スイッチを押すと確定し、“分”の設定画面となります。

⑧ “分”の表示画面

“分”がフリッカし、「数字送り」スイッチを押すと数字が増加します。
「設定／記憶」スイッチを押すと時刻の秒をクリアし、設定が完了します。

実量制(全日)タイプの表示遷移(合成変成比倍の例)



① 有効電力量全日 [現在画面]

現在までの累積全日電力量を表示します。

② 力測用有効・無効電力量 [現在画面]

現在までの屋間力測用累積電力量(有効)、および屋間力測用累積無効電力量を表示します。

③ 最大需要：現在需要電力 [現在画面]

前回計量確定日の0時から現在までの最大需要電力、および現時限の現在の需要電力を表示します。

④ 全日有効電力量 [検針画面]

前回計量確定日の0時および最大需要電力復帰スイッチを押した時点における全日累積電力量を表示します。

⑤ 力測用有効・無効電力量 [検針画面]

前回計量確定日の0時および最大需要電力復帰スイッチを押した時点における力測時間帯の累積電力量(有効電力、無効電力)を表示します。

⑥ 最大需要・累積最大需要電力 [検針画面]

前回計量確定日の0時または最大需要電力復帰スイッチを押した時点における最大需要電力を表示します。

⑦ 力率(100%はFFを表示) [検針画面]

前々回計量確定日の0時(または最大需要電力復帰スイッチを押した時点)から前回計量確定日の0時(または最大需要電力復帰スイッチを押した時点)までの平均力率値を表示します。力率100%の表示は「FF」です。

⑧ 現在年月日