

仕様書番号




BSW36335

仕 様 書

単相3線式
普通電力量計（変成器付）
A26A形（5A）

	資料番号
仕 様	BSW310289
構 造 図	BSW311170
外形寸法図	BSW312104
接 続 図	BSW313188
ワタニカルデータ	BSW314232
特性・曲線	BSW31601
定 数 表	BSW316140

平成13年9月10日作成

承認	調査	作成
		

普通電力量計（変成器付）仕様

この仕様は、計器用変成器とともに取付けて、電力取引に使用する普通電力量計に適用する。

1. 名称および形式

名 称	普通電力量計（変成器付）
電 気 方 式	単相3線式
形 名	A 2 6 A形
形式承認番号	第 2 1 5 0 号

2. 定 格

定 格 電 圧	100V
定 格 電 流	/5A
定 格 周 波 数	50, 60Hz
計 器 定 数	3000 rev/kWh

3. 構 造

- 3.1 一 般 構 造 普通電力量計として長期間の使用に十分耐える構造をもつものである。
- 3.2 接 続 ・ 取 付 表面接続・表面取付
- 3.3 外 面 塗 装 色 マンセル値 N5
- 3.4 計 量 装 置 計量装置は現字形5桁で回転子軸から歯車を介して、直接駆動するものである。乗率は合成変成比倍、合成変成比の1/10倍、10の整数べき倍のいずれかである。
- 3.5 回 転 子 軸 受 上部軸受は針状式、下部軸受は二重宝石式である。
- 3.6 封 印 装 置 計器のガラスカバー締付ねじ（3箇所）と、端子カバー締付ねじ（2箇所）には封印可能な構造を備えている。
- 3.7 調 整 装 置 各種調整装置は、調整が容易で、他特性への干渉が少なく調整後は確実に固定される。

4. 計器総重量 約 3.0 kg

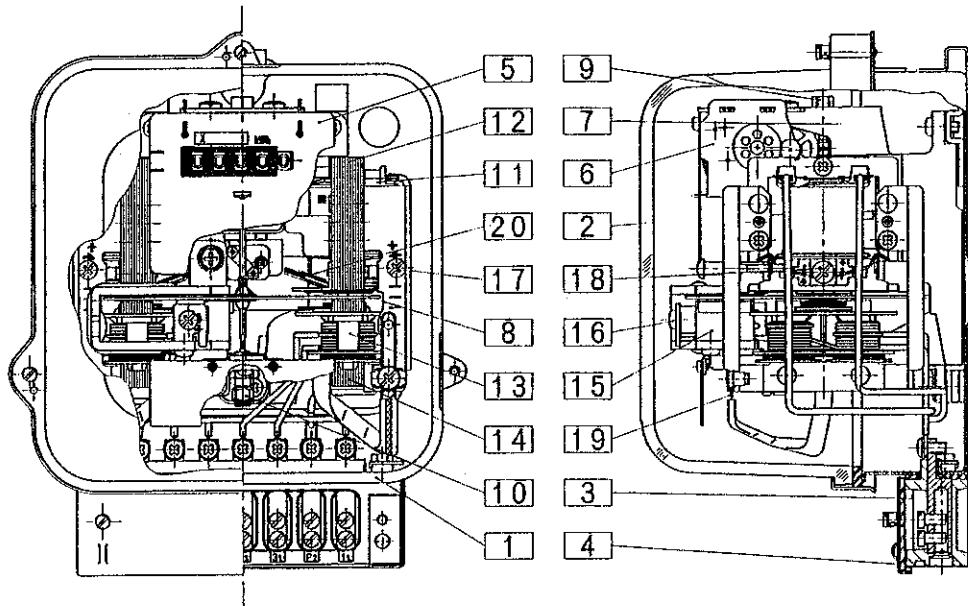
注) 逆回転阻止装置付の場合は形名がA 2 6 A-Rとなります。

構造図

単相3線式・三相3線式

普通電力量計（変成器付）

A26A形・A36A形（5A）

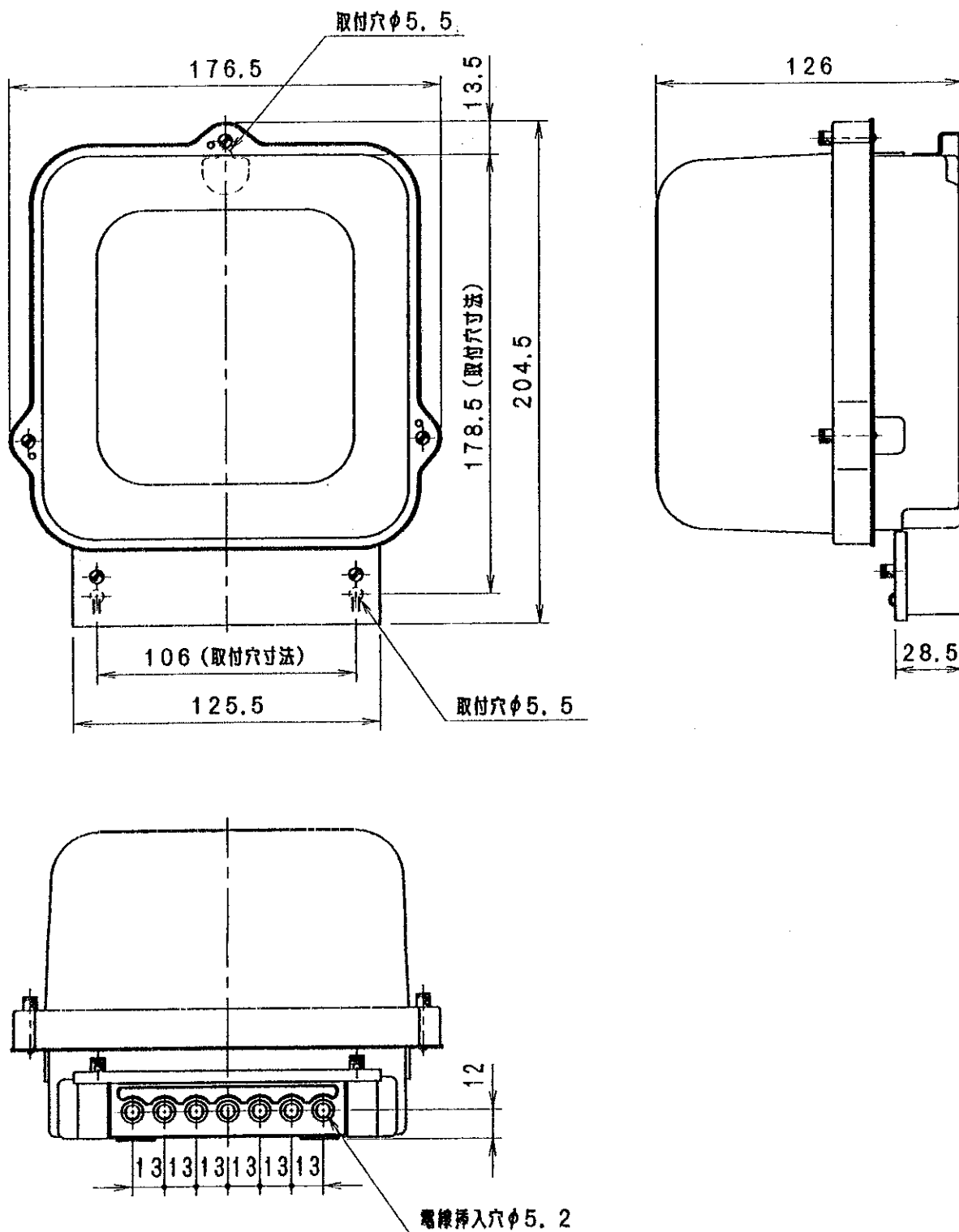


20	遅相板	アルミニウム、第二温度補償片付
19	位相調整装置	抵抗線スライド式
18	トルクバランス調整ねじ	微調整式
17	軽負荷調整ねじ	微調整式
16	重負荷調整ねじ	微調整式
15	制動磁石	MK鋼、第一温度補償片付
14	電流鉄心	けい素鋼板
13	電流コイル	ホルマー銅線
12	電圧鉄心	けい素鋼板
11	電圧コイル	ポリウレタン銅線
10	下部軸受	二重宝石式
9	上部軸受	ステンレスピン
8	円板	アルミニウム、上面100等分目盛付
7	支持枠	アルミニウム合金ダイカスト
6	計量装置	5桁数字車、ポリアセタール樹脂
5	銘板	アルミニウム
4	端子カバー	鋼板、ゴムパッキン付
3	端子盤	フェノール樹脂
2	カバー	ガラス、鋼板枠付
1	ベース	鋼板
項	部 品 名	特 記 事 項

BSW312104

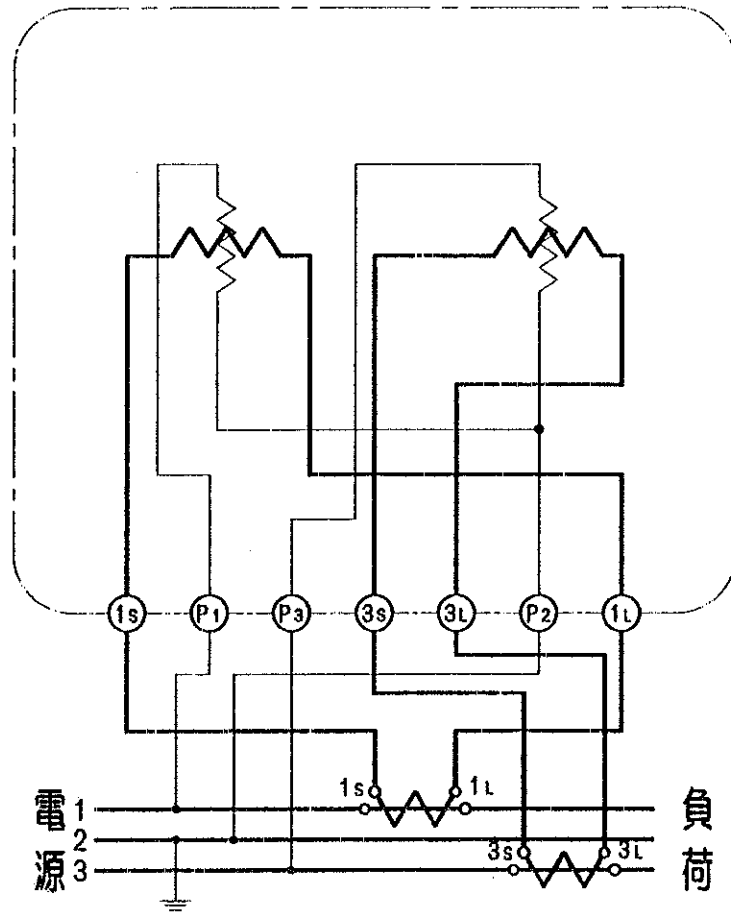
外形寸法図

単相3線式・三相3線式
普通電力量計（変成器付）
A26A形・A36A形（5A）



接 続 図

単相3線式・三相3線式
普通電力量計 (CT付)
A26A形・A36A形 (5A)



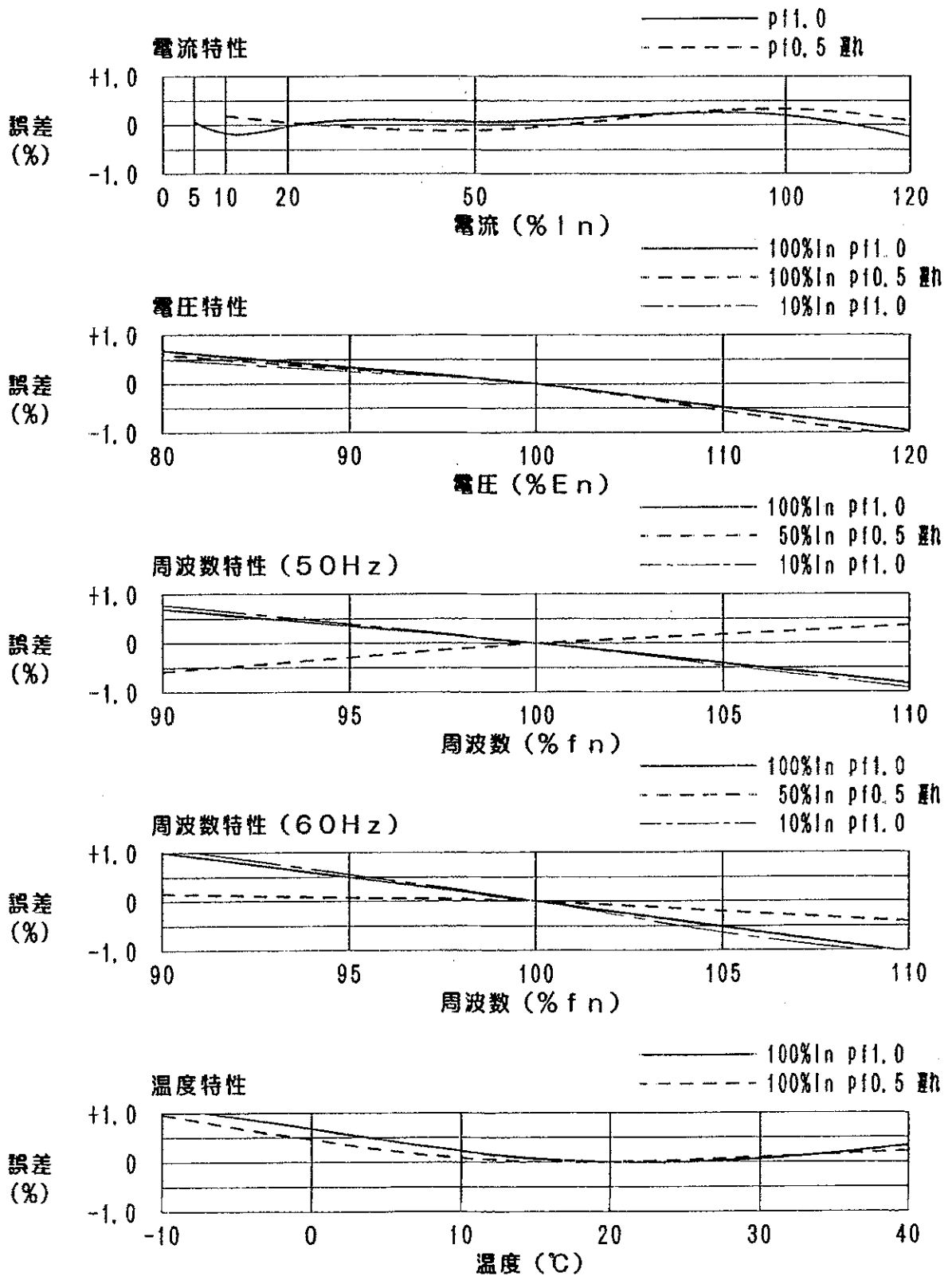
テクニカルデータ

項	項目	単位	仕様	備考
1	電気方式	—	単相3線式	
2	形名	—	A26A, A26A-V	
3	準拠規格	—	JIS C 1216	
4	定格電圧	V	100	
5	定格電流	A	5	
6	定格周波数	Hz	50, 60	
7	計器定数	rev/kWh	3000	
8	全負荷速度	rpm	50	
9	全負荷回転力	$\mu\text{N}\cdot\text{m}$	1764	
10	回転子質量	g	27.8	
11	回転力/回転子質量	—	63.5	
12	始動電流 (En, fn)	mA	20以下で1回転以上回転しない	
13	電圧潜動 (fn, 無負荷)	—	110%Enで1回転しない	
14	電圧回路皮相電力	VA	4.2 (50Hz), 3.5 (60Hz)	定格にて
15	電圧回路電力損失	W	0.8 (50Hz), 0.7 (60Hz)	〃
16	電流回路皮相電力	VA	2.1 (50Hz), 2.4 (60Hz)	〃
17	電流回路電力損失	W	1.4 (50Hz), 1.5 (60Hz)	〃
18	計器誤差 (En, fn) pf1.0 3.3~100%(In) pf0.5 遅れ 6.7~100%(In)	%	± 2.0 以下 ± 2.5 以下	
19	使用周囲温度	$^{\circ}\text{C}$	-10 ~ +40	
20	絶縁抵抗試験 (DC 500V)	M Ω	電気回路とベース間, 電気回路相互間 ---100以上	
21	商用周波耐電圧 (AC, 1分間印加)	kV	電気回路とベース間, 電気回路相互間 ---2以上	
22	雷インパルス耐電圧 (1 \times 40 μ s)	kV	電気回路相互間 ---6以上	

特性 - 曲線

单相 3 線式

100V 5A 50, 60Hz



定 数 表

二次側計器定数 3000 rev/kWh

単相 3線式 普通電力量計 (CT付)

	定格電圧 (A)	全負荷 電力 (kW)	計量装置		一次側 計器定数 (rev/kWh)
			読み (kWh)	乗率	
	100				
CT一次側定格電流 (A) 二次側定格電流 5 A	10	2	0000.0	×1	1500
	15	3	〃	〃	1000
	20	4	〃	〃	750
	30	6	〃	〃	500
	40	8	〃	〃	375
	50	10	00000	〃	300
	60	12	〃	〃	250
	75	15	〃	〃	200
	80	16	〃	〃	187 1/2
	100	20	〃	〃	150
	150	30	〃	〃	100
	200	40	〃	〃	75
	250	50	〃	〃	60
	300	60	〃	〃	50
	400	80	〃	〃	37 1/2
	500	100	〃	×10	30
	600	120	〃	〃	25
	750	150	〃	〃	20
	800	160	〃	〃	18 3/4
	1000	200	〃	〃	15
1200	240	〃	〃	12 1/2	
1500	300	〃	〃	10	
2000	400	〃	〃	7 1/2	
3000	600	〃	〃	5	